

מדיניות והנחיות לניהול נגר עירוני בישראל

הצגה בפני פורום ה-15 מפגש 5: גשם על עירי

- מדיניות ניהול נגר חדשה
- עדכון הוראות תמ"א 1
- עדכון נספח הנחיות לניהול נגר (ב'4)

22.3.2021



הולנת"ע רואה חשיבות רבה בקידום מדיניות עדכנית שעיקרה אחריות כל תכנית למתן מענה לניהול נגר בתחומה, על מנת לצמצם את תופעת ההצפות בשטחים העירוניים ומברכת על המהלך שקודם.

הולנת"ע, לאחר ששמעה את עמדות החברים ובעלי עניין נוספים, מחליטה כדלקמן:

1. להמליץ למועצה הארצית לאמץ את מסמך המדיניות לניהול נגר עירוני אשר הוצג לחברי הולנת"ע.
2. להמליץ למועצה הארצית על מתן הוראה לעריכת תמ"א 1/8 וזאת מתוקף סמכותה לפי סעיף 50 ו-51 לחוק התכנון והבניה, התשכ"ה – 1965.
3. להמליץ למועצה הארצית להעביר להערות הוועדות המחוזיות את נוסח ההוראות שהועבר לחברי הוועדה.....זאת בתיקונים הבאים:



נושאים להצגה

- **מדיניות ניהול הנגר החדשה - חזון ותפישה**

- **הצגת תוצרי העבודה :**

- מסמך מדיניות ניהול נגר עירוני

- תיקון פרק המים בתמ"א 1

- עדכון נספח הנחיות לניהול נגר (ב'4)

- **הצגת פרקים מתוך מסמך המדיניות:**

- פרק הידרולוגי ודוגמאות לנספחי ניהול נגר 'חדשים'

- בחינה כלכלית ליישום השינוי על עלות הבניה

- ארגז כלים תכנוני, אדריכלי והנדסי לניהול נגר





שטחים עירוניים

שטחים פתוחים

בעלות האחריות והסמכות לעניין
הניקוז בתחומן - עפ"י פקודת העיריות
(1925), חובת העירייה לדאוג
"לתיקונו, ניקויו, הזלפתו, תאורתו
וניקוזו של רחוב שאינו רכוש הפרט".

עיריות
ומועצות
מקומיות

אחראי על חוק הניקוז וההגנה מפני שיטפונות,
1957, מכוחו הוקמו רשויות הניקוז. המשרד פועל
בתחומי שימור ערכי הקרקע החקלאית בישראל
וצמצום נזקי הצפות, ומכוח אלו, אחראי לקביעת
מדיניות ארצית כוללת בתחום הניקוז.

משרד
החקלאות

"תפקידי רשות הניקוז הם לדאוג לניקוזו הסדיר
של התחום שנקבע לה. ולשם כך להקים, לשנות
ולהחזיק ולפתח מפעלי ניקוז באותו תחום" (חוק
הניקוז וההגנה מפני שיטפונות, 1957).

רשויות
ניקוז

מדיניות ניהול הנגר החדשה - חזון תפישה



רקע לעבודה :

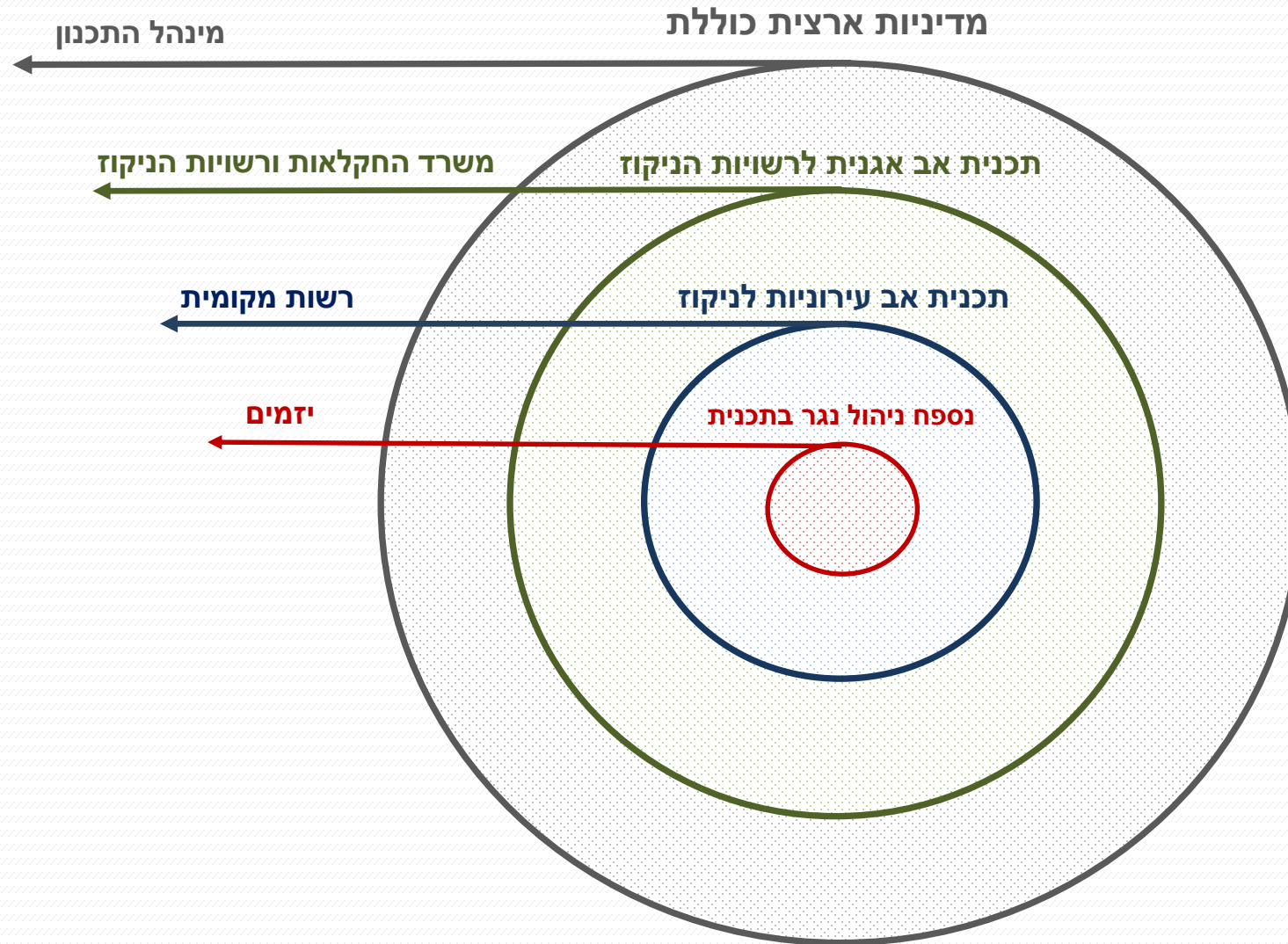
- ריבוי הצפות בערים וחסמי תכנון הנובעים מבעיות ניקוז
- איכות התכנון
- היערכות לשינוי האקלים
- העשרת מי תהום
- תוספת בינוי עתידית בהתאם לתכנית האסטרטגית ויעדי הממשלה



תמצית מדיניות :

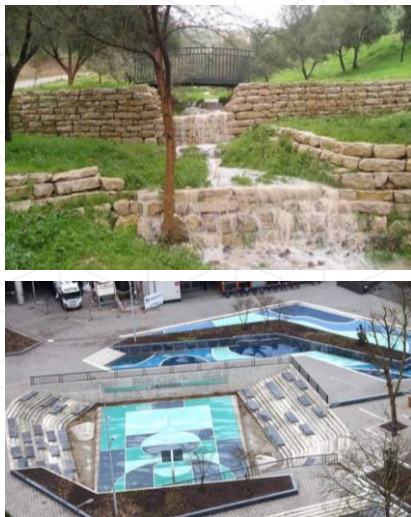
- אחריות כל תכנית לנגר שמוסיפה
- הגדרת יעד כמותי נפחי מחייב לניהול נגר לתכנית
- הגדרת יעדי מניעת הצפות
- הטמעה אינטגרטיבית של ניהול הנגר כבר מתחילת הליך התכנון, תוך התבססות על נתונים הידרו גיאולוגים, ושימוש בכלים מגוונים לניהול נגר
- שילוב והטמעת נספח ניהול הנגר במסמכי התכנית

ניהול נגר - חזון



- מדיניות סדורה וכוללת לטיפול בנגר בהליכי התכנון
- יצירת בסיסי נתונים הידרולוגיים אחידים והגדרת הנחיות לחישוב, שימוש במודלים ואחידות במינוחים מקצועיים
- בניית כלי ארצי לחישוב נפח הנגר שתכנית מוסיפה - 'המחשבון'
- ניתוח כלכלי - ניתוח עלות תועלת בגין הטמעת השינוי, והשפעתו על עלות הבניה
- הצעת 'ארגז כלים' תכנוניים, נופיים והנדסיים לניהול נגר
- הצעת אמצעים משלימים (תכניות אגניות ועירוניות לניהול נגר, תמריצים כלכליים, תקנות רישוי, תמ"א לאתרי ויסות בראיה אגנית וכד'..)

תוצרי עבודה : מסמך המדיניות



מסמך מדיניות לניהול נגר עירוני :

• תמונת מצב של ניהול משאב המים וניהול נגר בישראל

- שחקנים ראשיים
- חקיקה
- תכנון ארצי ומחוזי
- מדריכים, תקנים ועבודות

• מדיניות תכנון מוצעת לניהול נגר

- מסגרת כוללת לקידום המדיניות
- ניהול נגר מאגן הניקוז ועד למגרש הבודד, הסבר ועקרונות לכל סוג תכנית
- הטמעת המדיניות בהליך התכנון
- מתווה לקבלת החלטות לבחירת תמהיל אמצעי ניהול נגר בתכנית

מסמך מדיניות לניהול נגר עירוני :

- **בחינה כלכלית - עלות תועלת הטמעת ההנחיות**

תכנון והשוואה בין מערכות ניקוז המשקפות את המצב קיים והמוצע (הכוללות ניהול נגר), וניתוח ההשפעה על עלות הבניה והעלויות השנתיות ובפרט התוספת לעלות ליח"ד

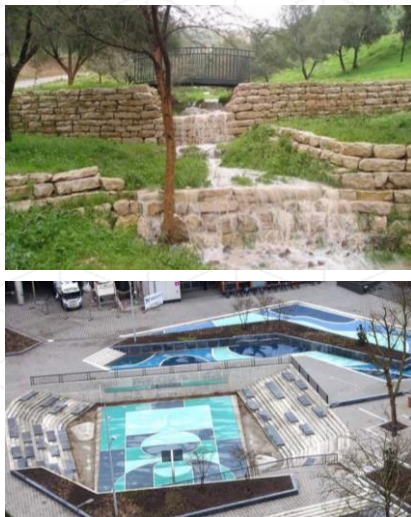
- **פרק הידרולוגי - כלים לחישוב ומודלים לשימוש**

פרק מקצועי לליווי וסיוע בעריכת נספח ניהול הנגר, כולל הכוונה והסבר לשימוש במסדי נתונים הידרולוגיים, הכוונה לשימוש בשיטות חישוב מודלים עדכניים

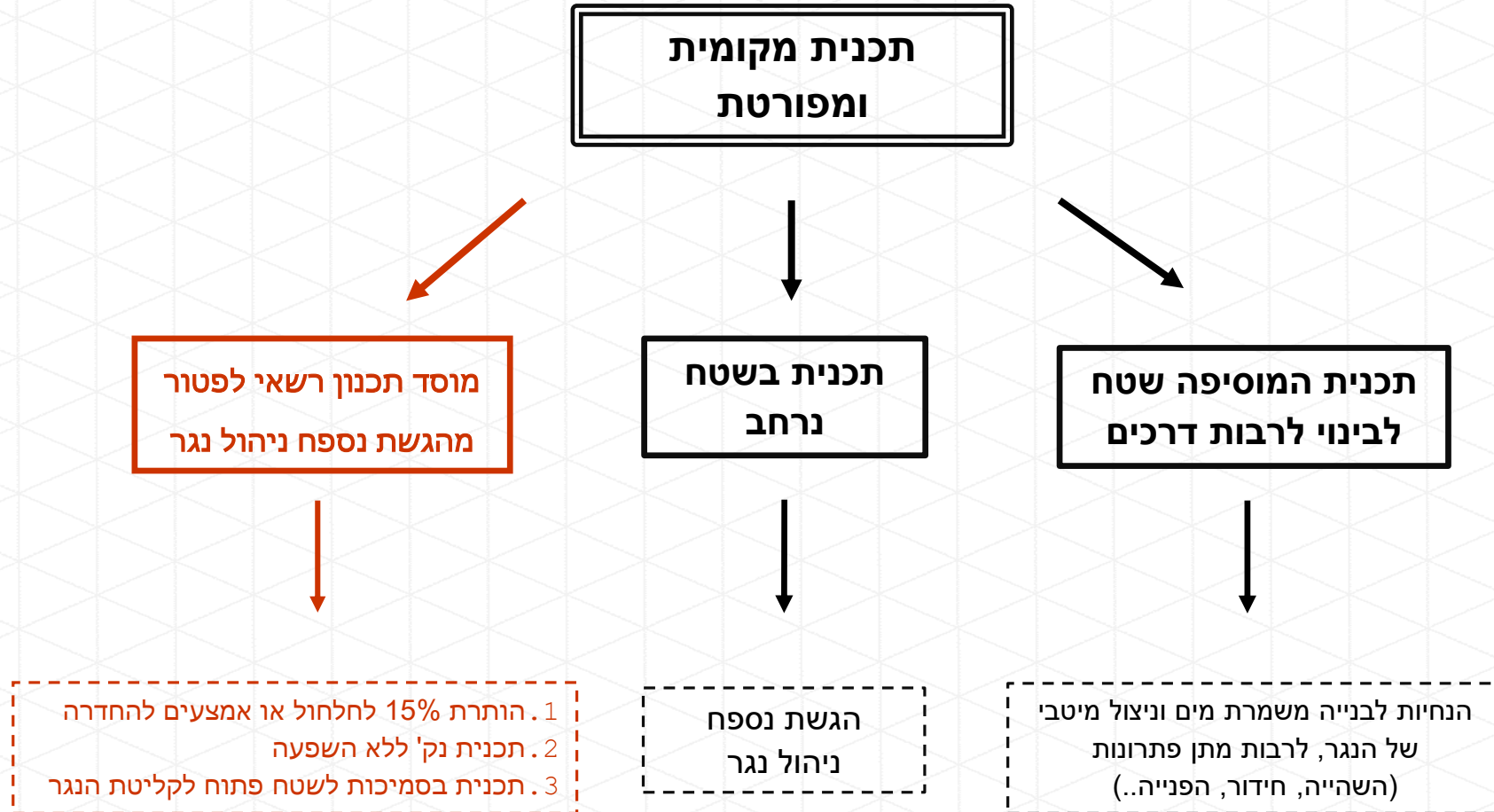
- **ארגז כלים תכנוני, אדריכלי והנדסי לניהול נגר**

עקרונות תכנון מנהל נגר והצגה והסבר על מגוון אמצעים תכנוניים, אדריכליים - נופיים והנדסיים, הכוללים ניתוח מאפייני האמצעי, אופן שילוב בתכנית ויתרונות חסרונות

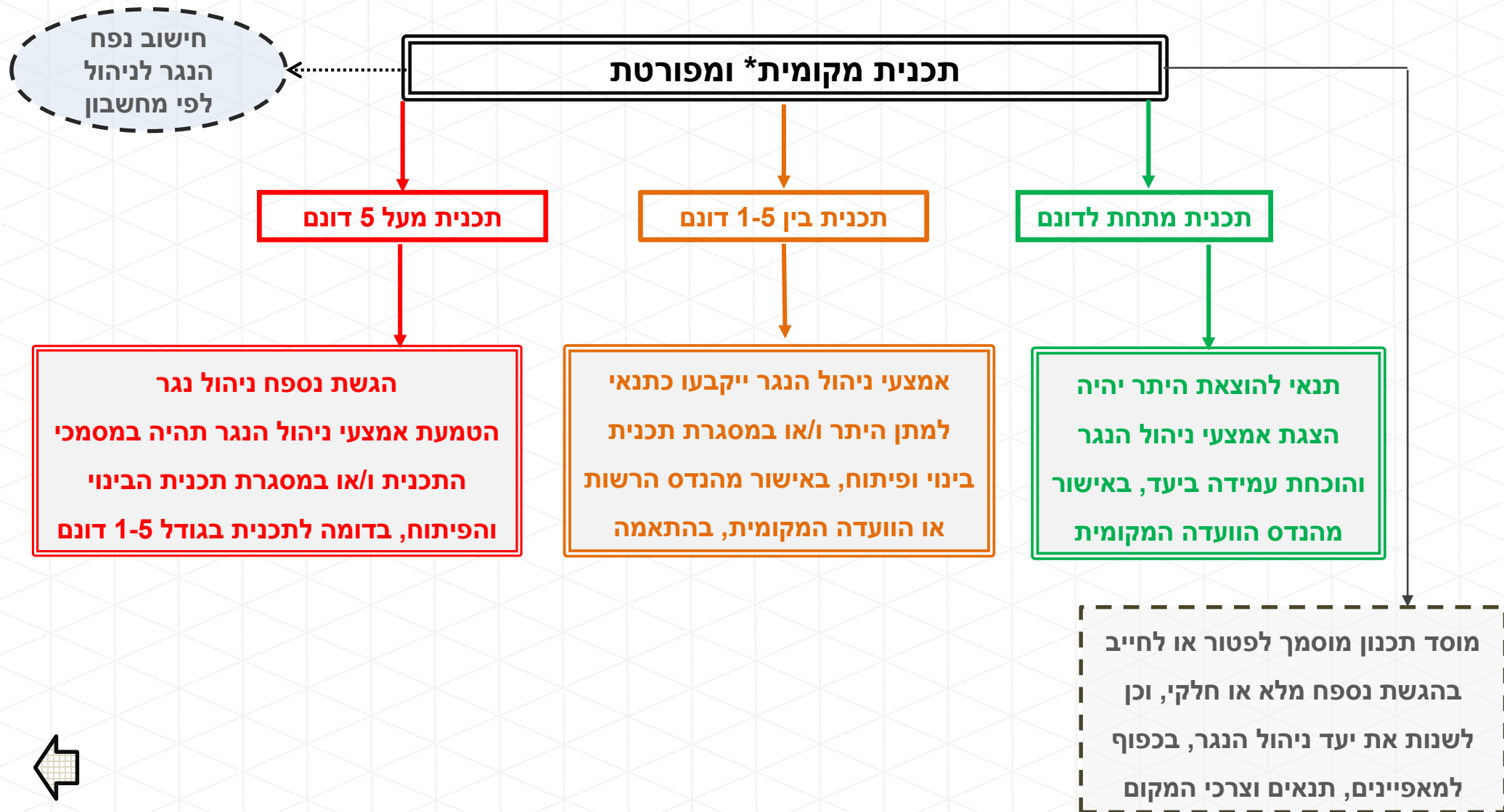
הצגה וסטטוס תוצרי העבודה : תיקון הוראות פרק המים בתמ"א 1



ניהול נגר בתמ"א 1, מצב קיים :



ניהול נגר בתמ"א 1, מצב מוצע :



* בתכנית מתאר / כוללנית, לא ייקבע יעד נפח נגר לניהול



- יעד מינימלי לניהול נגר
כל תכנית מפורטת חייבת בניהול נגר בהתאם ליעד שיחושב לתכנית
- הגשת מסמך ניהול נגר
 - כל תכנית מעל 5 דונם
 - מוסד תכנון ייבחן את התכנית לאור ממצאי המסמך, על מנת לוודא הטמעת שיקולי ניהול נגר בתכנית
- העדפת אמצעי ניהול נגר שכוללים החדרה למי תהום ב'אזורי עדיפות להחדרה למי תהום'
- תיקונים נוספים בפרק המים



תודה רבה

קלט

שטח תכנית בדונם: **3.5**

תכנית אטומה בדונם: **2.1**

סוג קרקע: **טרה חסה - A**

נתוני ביניים מחושבים

מ"מ גשם ליום: **133.0**

מקדם נגר לשטח הפתוח: **0.4**

מקדם נגר כולל: **0.70**

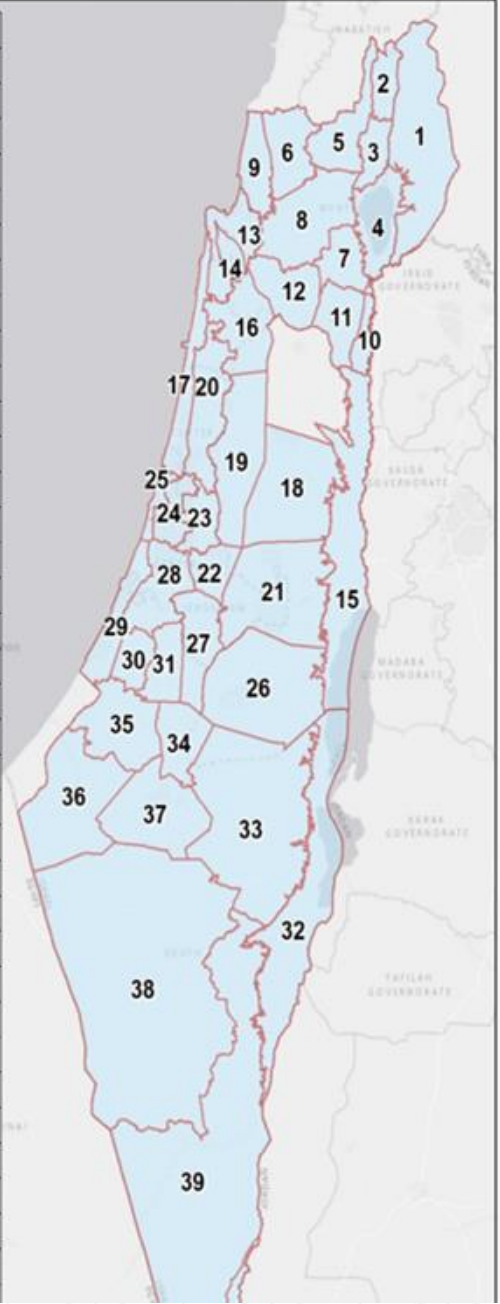
נפח נגר מחושב במ"ק: **326**

% מהנגר הנדרש לניהול: **50%**

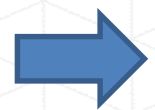
יעד נגר לתכנון במ"ק: **163**

- מרכז וצפון רמת הגולן
- מקורות הירדן
- עמק החולה
- סובב כנרת ודרום רמת ר
- גליל עליון
- גליל מערבי
- גליל מזרחי
- הרי נצרת וגליל תחתון
- חוף גליל מערבי
- צפון בקעת הירדן
- עמק חרוד וגלבוע
- עמק יזרעאל
- חיפה והקריות
- כרמל
- בקעת הירדן
- מנשה
- חוף השרון וחוף הכרמל
- הרי השומרון
- מערב שומרון**
- צפון השרון
- הרי ירושלים
- חבל איילון
- לוד - בקעת אונו
- גוש דן
- תל אביב
- דרום הרי יהודה
- לכיש צפון
- יישובי גדרות
- אשדוד ואשקלון
- פלשת
- לכיש-גת
- דרום ים המלח וערבה צפ
- ערד דימונה
- צפון הנגב
- עוטף עזה צפון
- עוטף עזה דרום
- באר שבע
- רמת הנגב
- מישורי חיון ופארן
- ערבה דרומית ואילת

שם אזור גשם	מס"ד
מרכז וצפון רמת הגולן	1
מקורות הירדן	2
עמק החולה	3
סובב כנרת ודרום רמת הגולן	4
גליל עליון	5
גליל מערבי	6
גליל מזרחי	7
הרי נצרת וגליל תחתון	8
חוף גליל מערבי	9
צפון בקעת הירדן	10
עמק חרוד וגלבוע	11
עמק יזרעאל	12
חיפה והקריות	13
כרמל	14
בקעת הירדן	15
מנשה	16
חוף השרון וחוף הכרמל	17
הרי השומרון	18
מערב שומרון	19
צפון השרון	20
הרי ירושלים	21
חבל איילון	22
לוד - בקעת אונו	23
גוש דן	24
תל אביב	25
דרום הרי יהודה	26
לכיש צפון	27
יישובי גדרות	28
אשדוד ואשקלון	29
פלשת	30
לכיש-גת	31
דרום ים המלח וערבה צפונית	32
ערד דימונה	33
צפון הנגב	34
עוטף עזה צפון	35
עוטף עזה דרום	36
באר שבע	37
רמת הנגב	38
מישורי חיון ופארן	39
ערבה דרומית ואילת	40



1
2
3
4
5
6
7
8
9
10
11
12
13
14
15
16
17
18
19
20
21
22
23
24
25
26
27
28
29
30
31
32
33
34
35
36
37





מפת אזורי חשיבות להעשרת מי תהום

אזורי עדיפות להעשרת מי תהום

- החדרה לתוך נקבובי
- החדרה לתוך סדוק
- ללא החדרה
- יהודה ושומרון וחבל עזה (תמא 1 לא חלה)

