



ניהול נגר בראיה אגנית

ד"ר גיניה גוטמן, מדיניות וסביבה

האגף לשימור קרקע וניקוז

משרד החקלאות ופיתוח הכפר

jeniag@moag.gov.il / 054-6208422



שימור
קרקע
וניקוז



מה הקשר של משרד החקלאות לעניין?

רשות מקומית – אגן היקוות – רשות מקומית המנהלת את הנגר שלה ואת סיכוני השטפונות שלה

זה מאד קשה, מה עושים?





22/03/2021

מפגש עיון מקוון - סדר יום

מה אנחנו רואים?

התכנסות בזום

09:45

פתיחה

10:00

עו"ד איתן אטיה, מנכ"ל פורום ה-15

חלק א' - ניהול הנגר במרחב העירוני

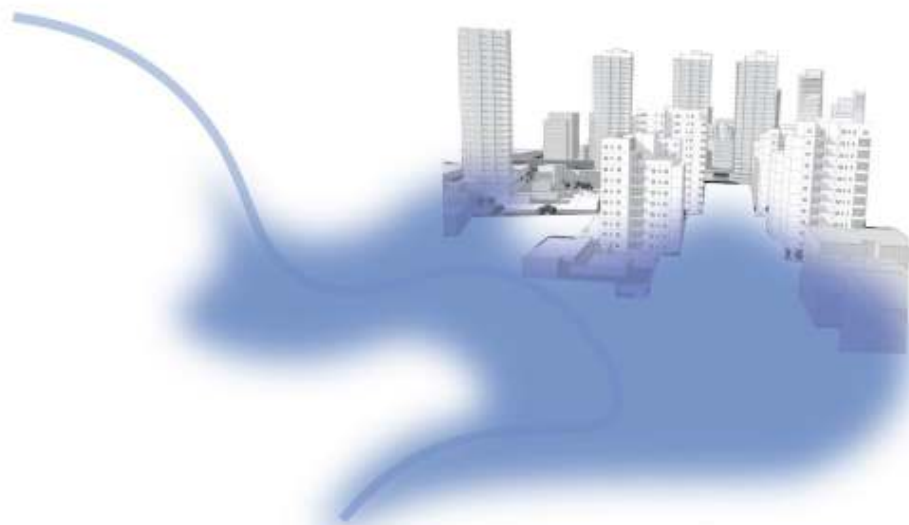
10:10

ניהול משאב המים במרחב העירוני המצטופף
אדריכלית נף טלי וקסלה, מייסדת שותפה משרד "נחלת הכלל"

רוטרדם - עיר רגישת מים

ליאור ושטיינברג, מחברו עריח ומייסד שותף ועל חולצתיב "Humankind"

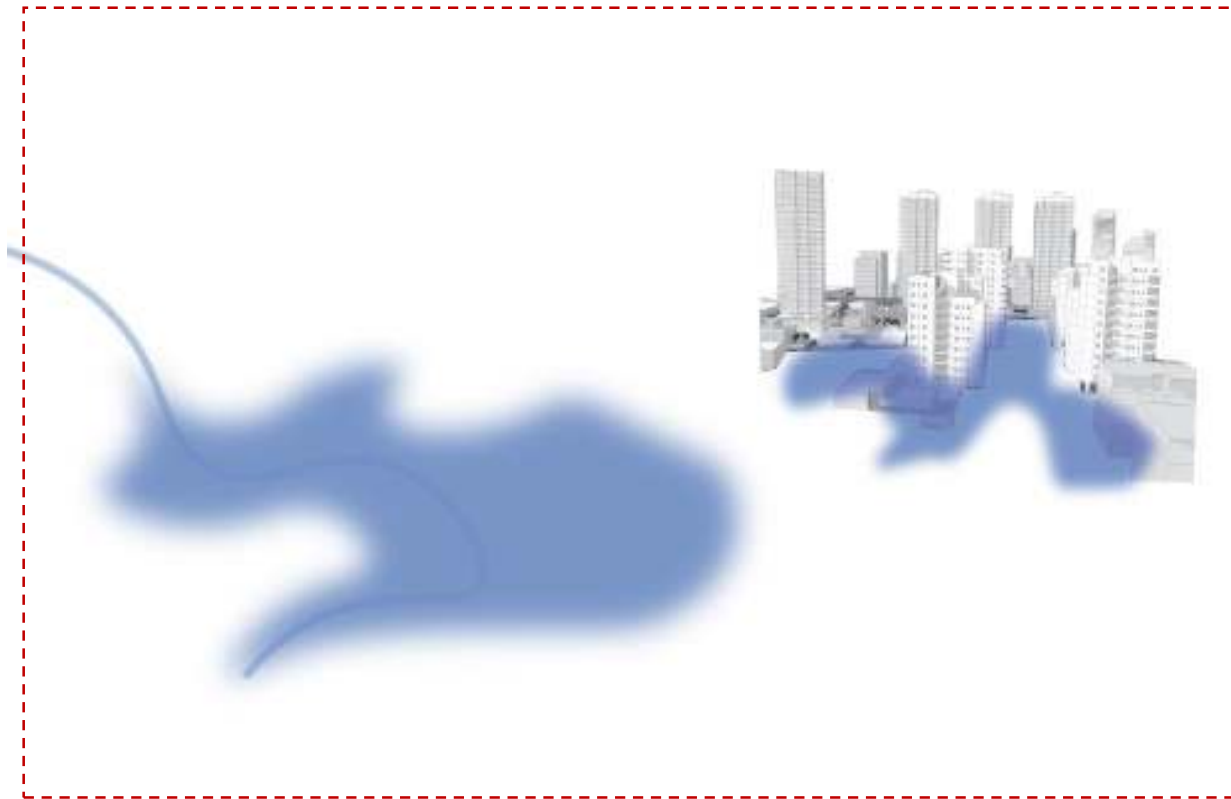
אחרי



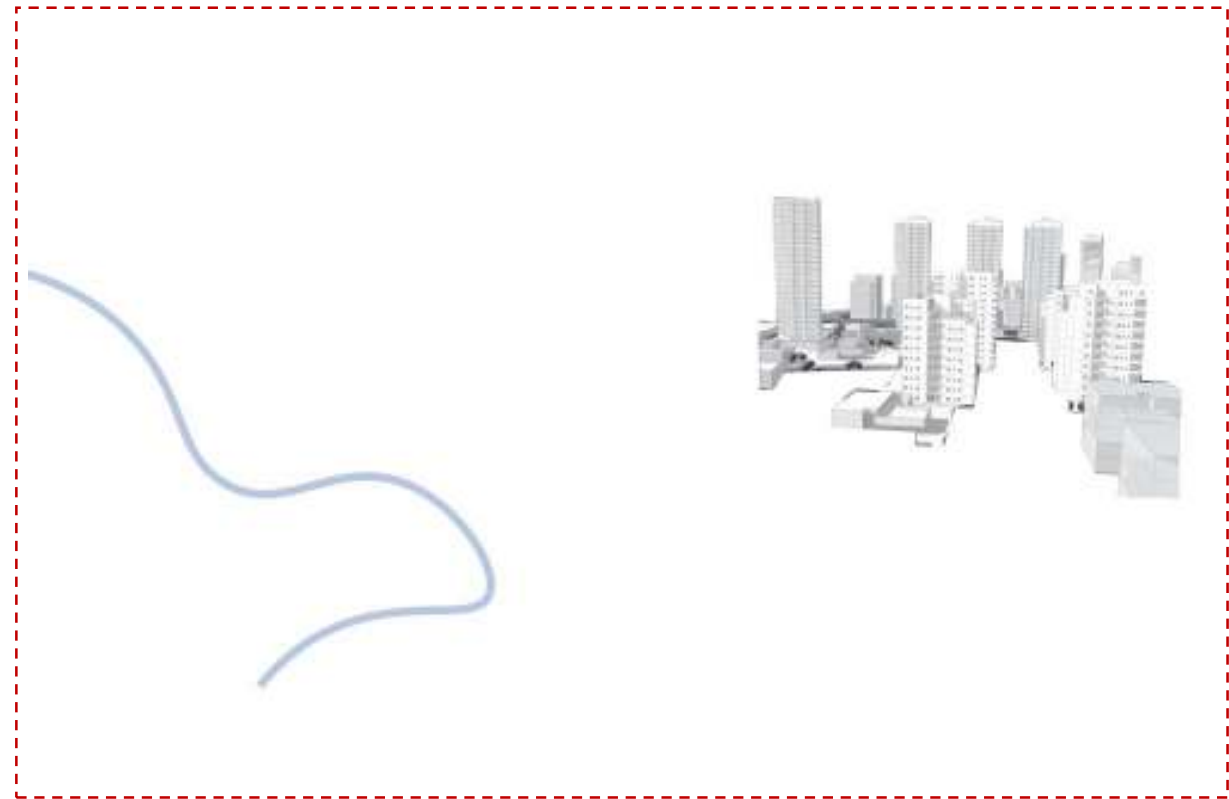
לפני



אחרי



לפני





אחרי



לפני

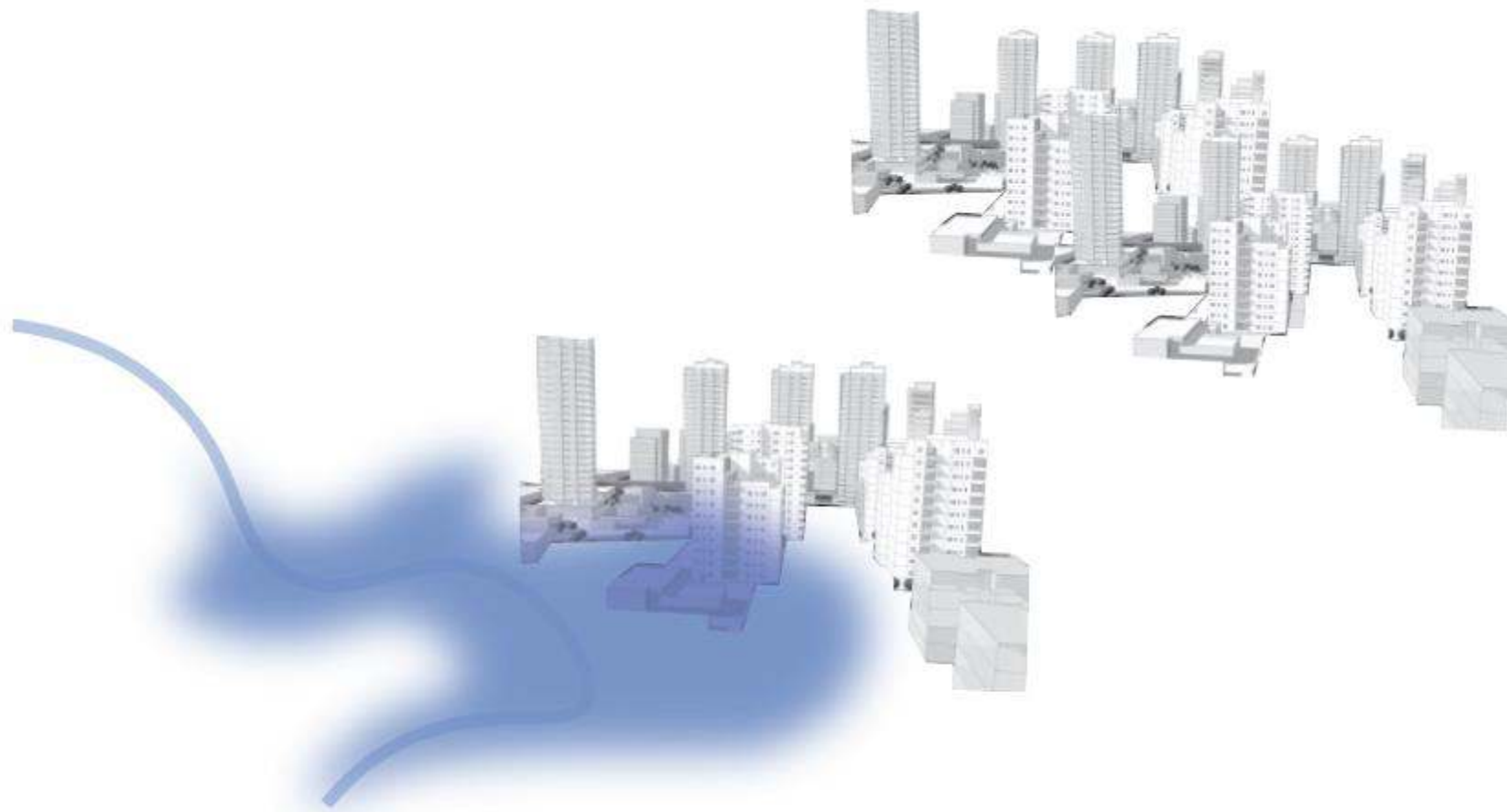


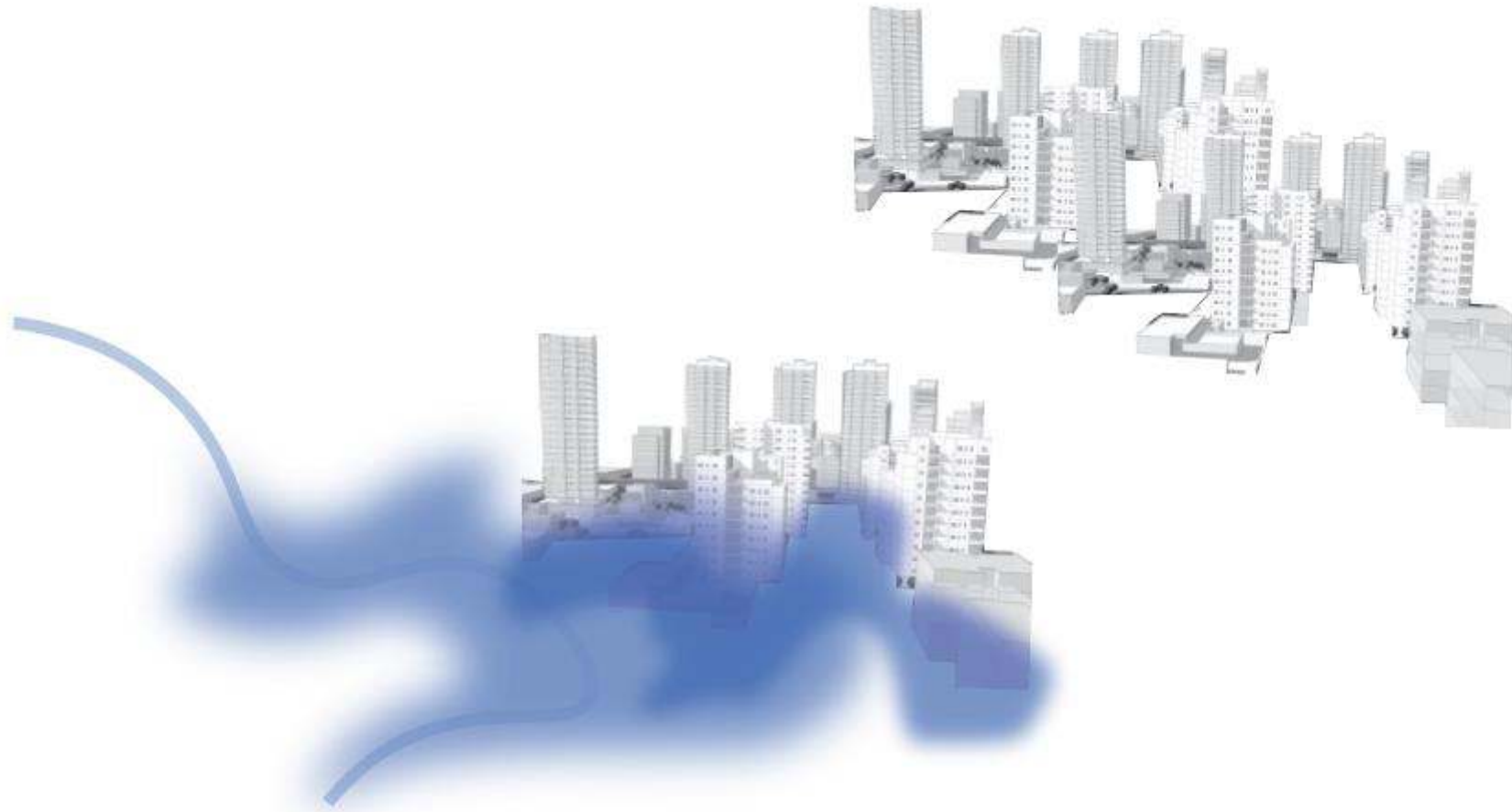


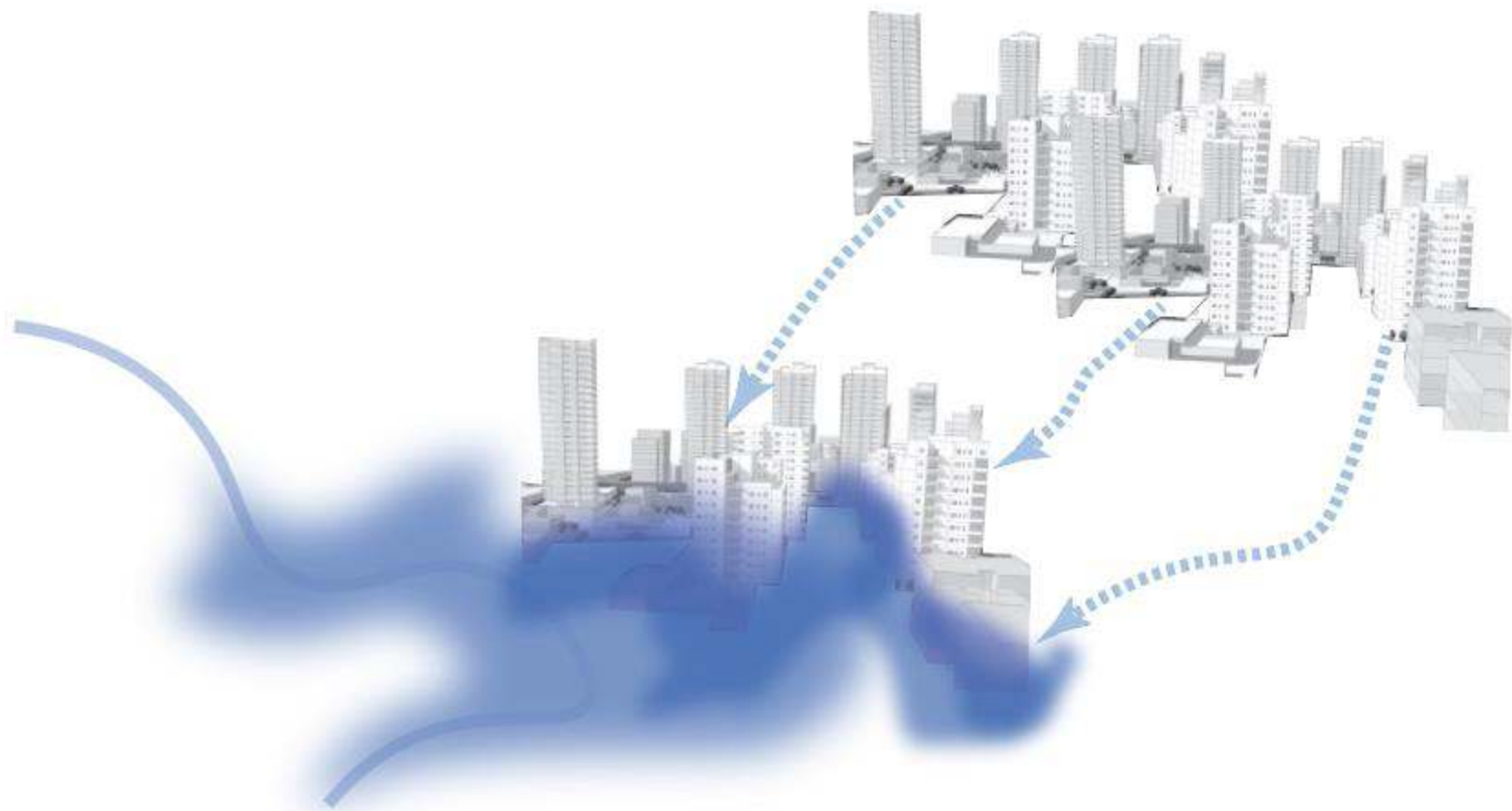
הצפות בכפר כנא במורד האגן – חודך 2020



פיתוח הר יונה במעלה האגן



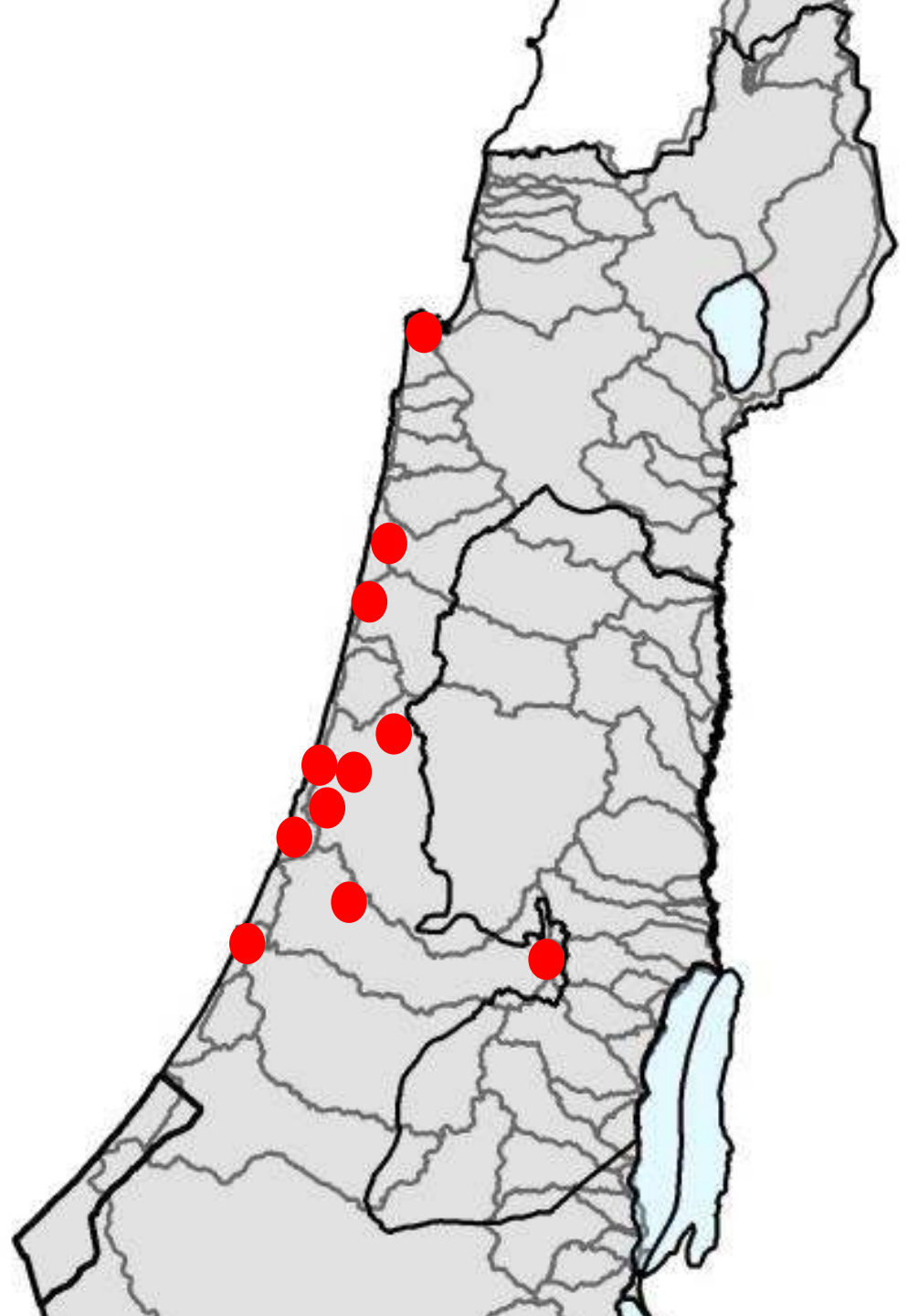
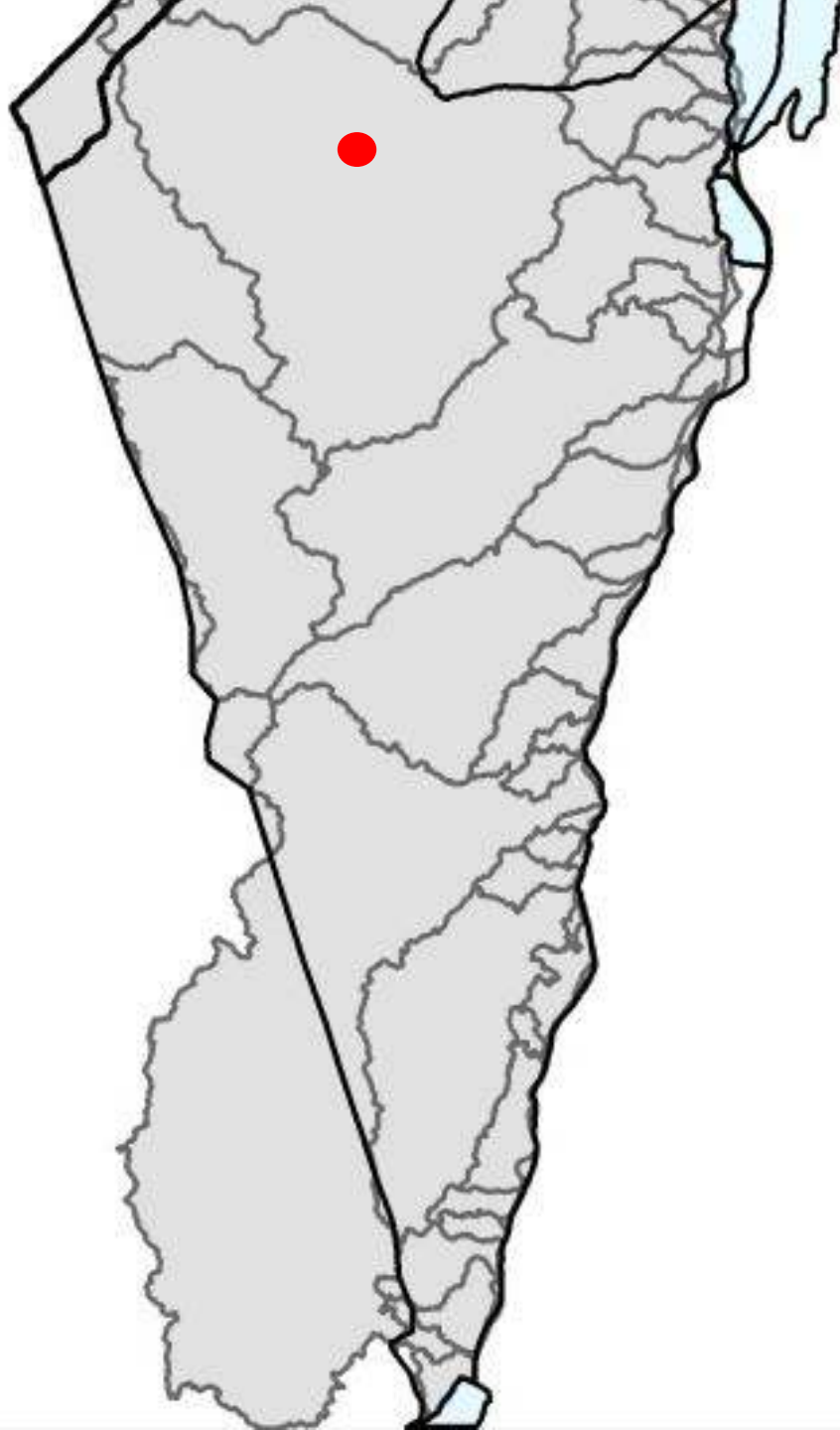












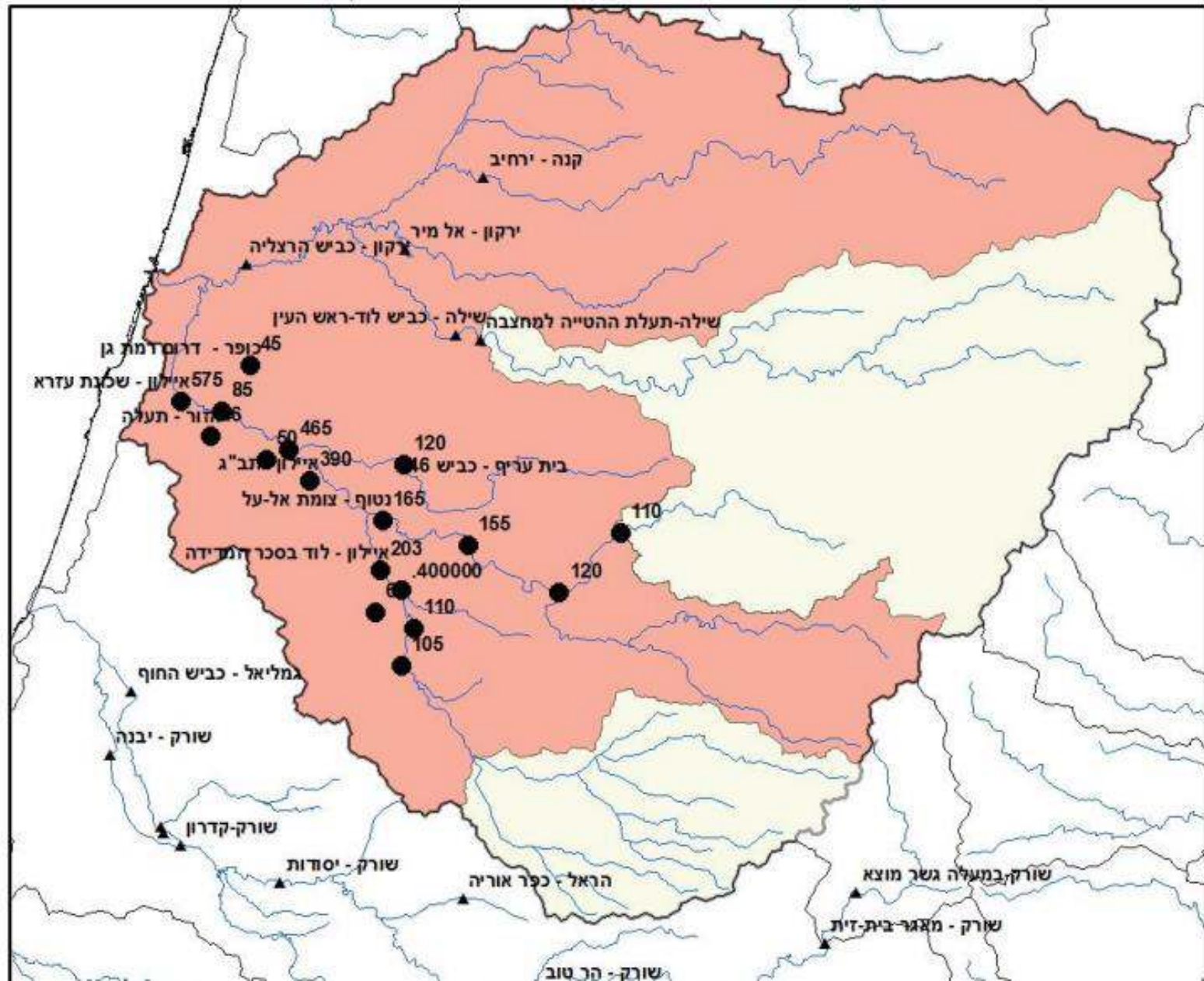


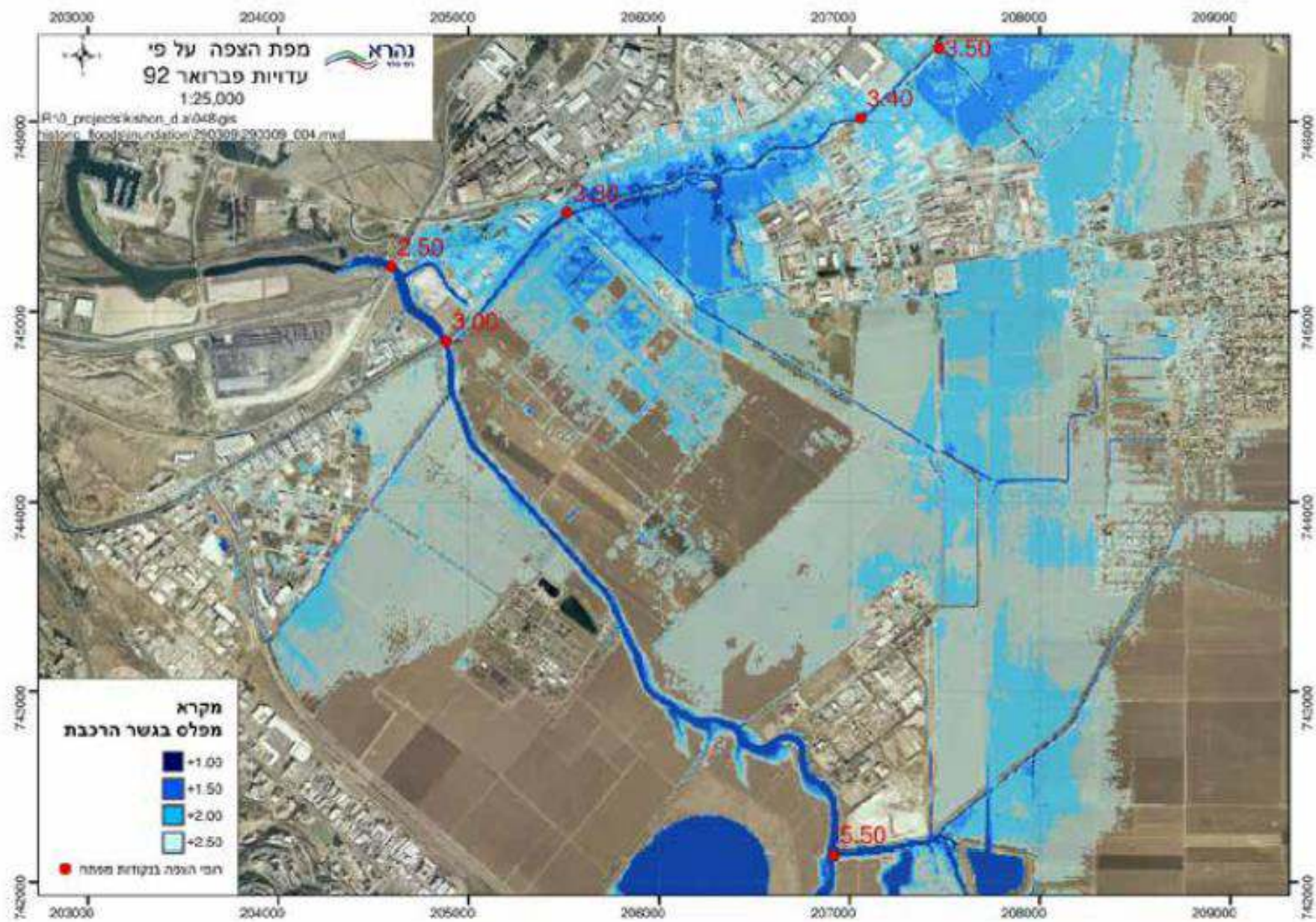
**KEEP
CALM
AND
MANAGE
RISK**

טבלה מס' 27 : ספיקות השיא באגן נחל איילון שנמדדו ע"י התחנה לחקר הסחף בשיטות העבר שיפוע על סמך סימני

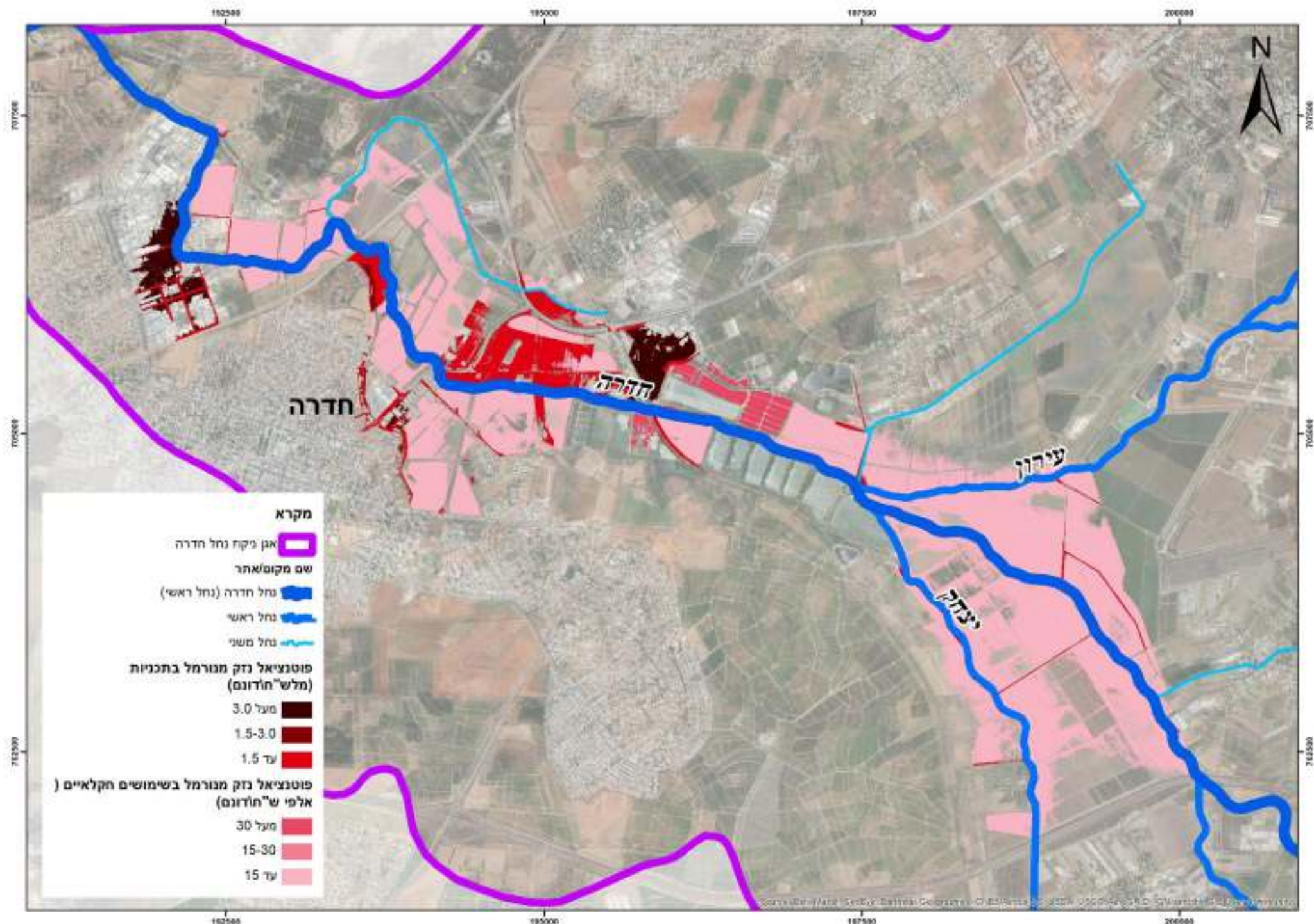
שיא הזרימה בשנת 1992/1993

שם האגן	Y	X	שטח האגן (קמ"ר)	ספיקת שיא (מקש"נ)	ספיקה סגולית (מקש"נ/קמ"ר)
כופר	661400	182700	13	5	0.4
שפיר	655600	186400	34	60	1.8
בית עריף	658000	185600	123	200	1.6
בית עריף	657500	189000	100	150	1.5
בית עריף	658000	191300	90	87	1.0
בית עריף	656000	197000	40	51	1.3
נבלט	654400	197000	13	18	1.4
איילון	651200	191500	136	118	0.9
גימזו	649600	195400	8	9	1.1
איילון	649700	192400	60	20	0.3
איילון	(כניסה למאגר איילון)		160	10	0.1



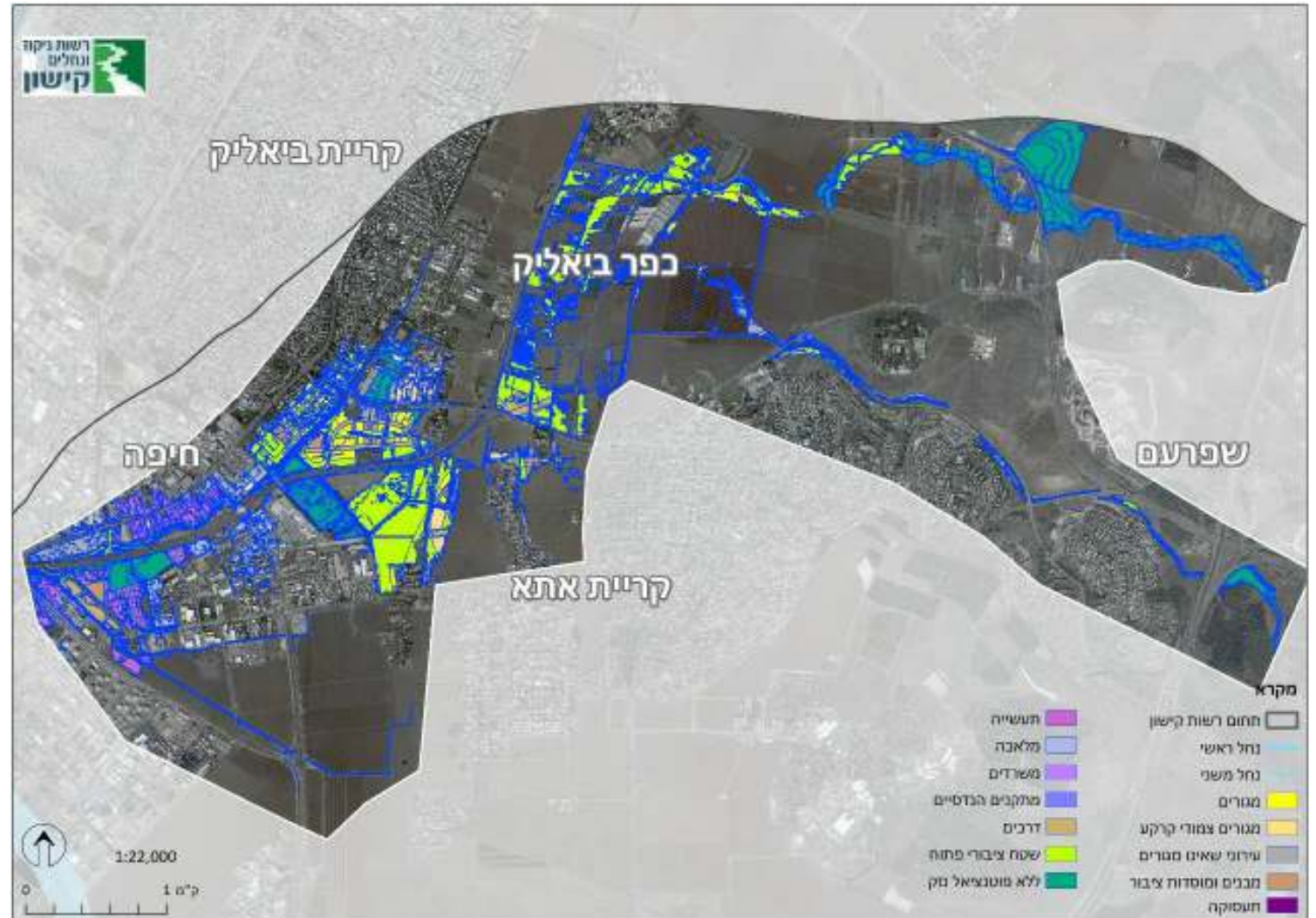


איור 1: מפת הצפה על פי עדויות פברואר 92, תוכנית אב למערכת הניקוז במפרץ חיפה, 2010



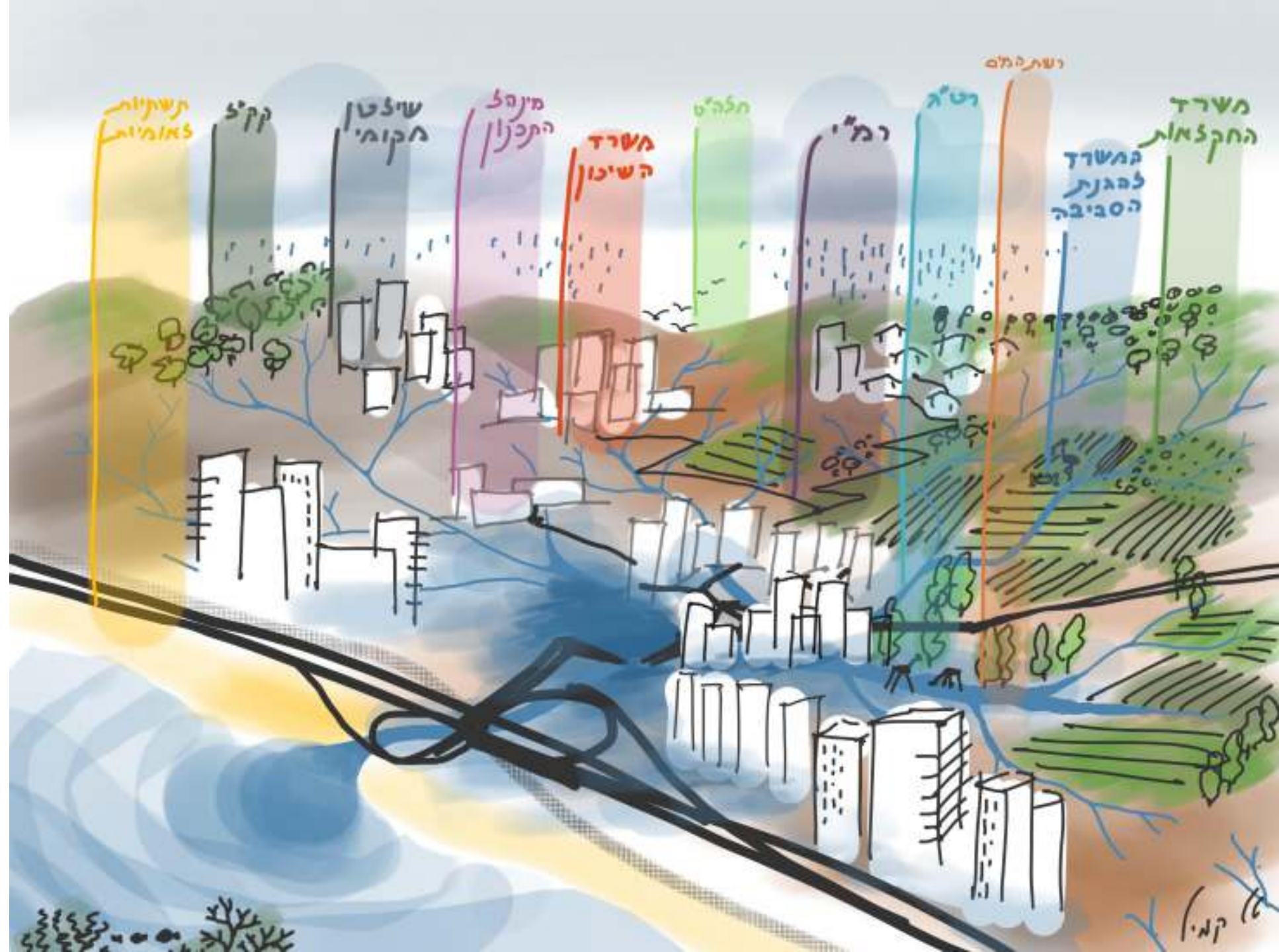
שימוש קרקע	סכום הנזק (₪)
מגורים	470,520,004
מגורים צמודי קרקע	99,496,455
עירוני שאינו מגורים (מסחר, תיירות וכד')	195,313,821
מבני ציבור	117,515,860
תעסוקה	147,406
תעשייה ואחסנה	948,435,773
מלאכה	250,622,424
משרדים	-
דרכים	256,509,356
שטח ציבורי פתוח	195,036,825
חקלאות בהתאם לסוג גידול ומבנה	5,545,000
מתקנים הנדסיים חדר טרטפורמציה*	200,000
סך הכל	2,539,342,924

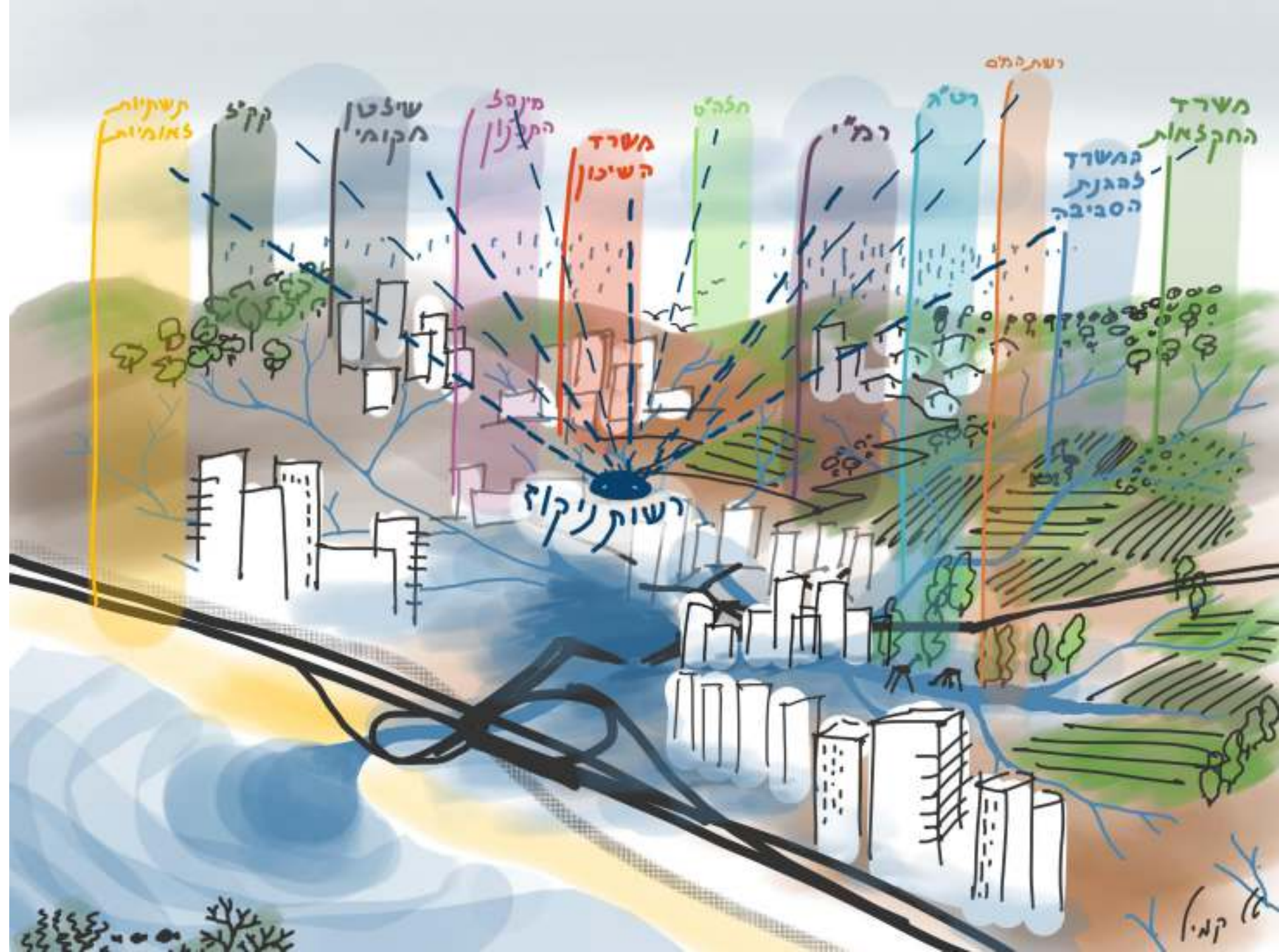
*מאושרים גם תחנת מקורות ותחנת שאיבה לביוב

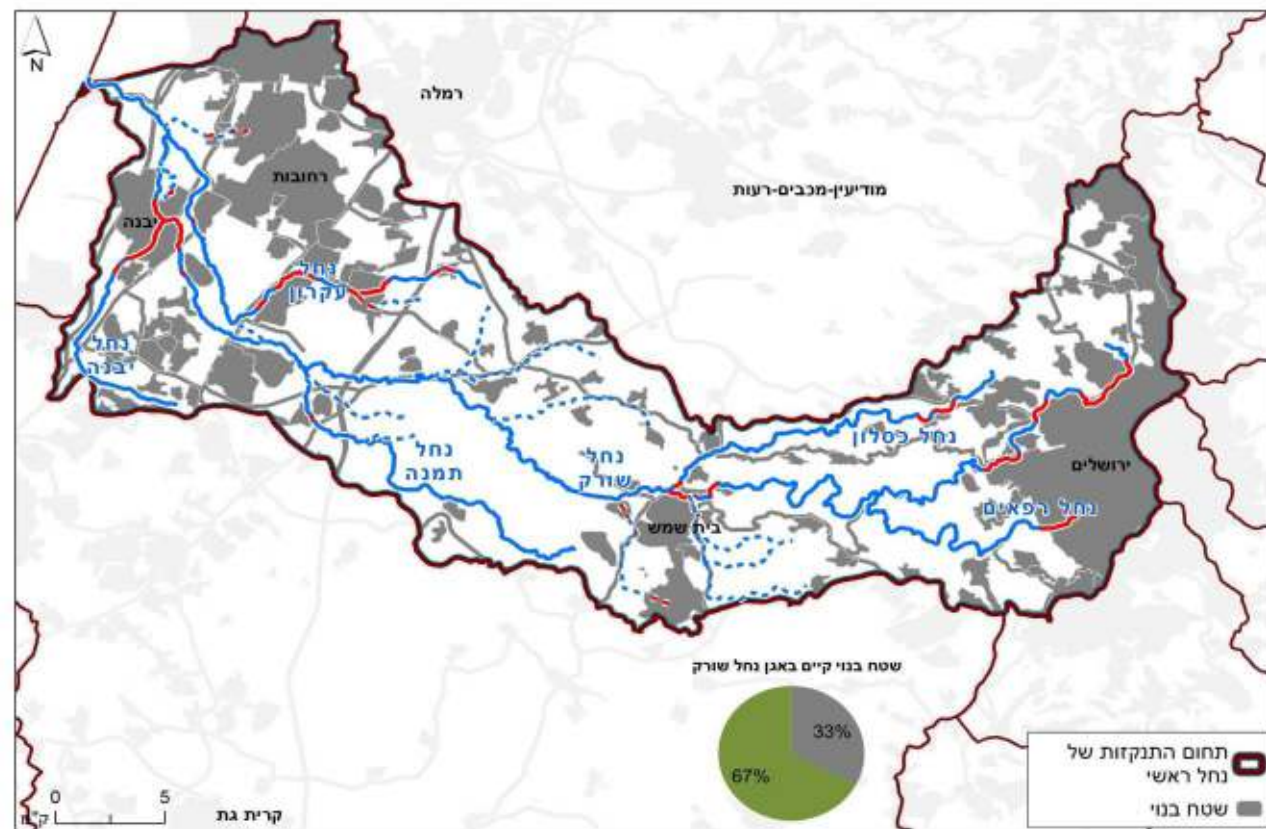
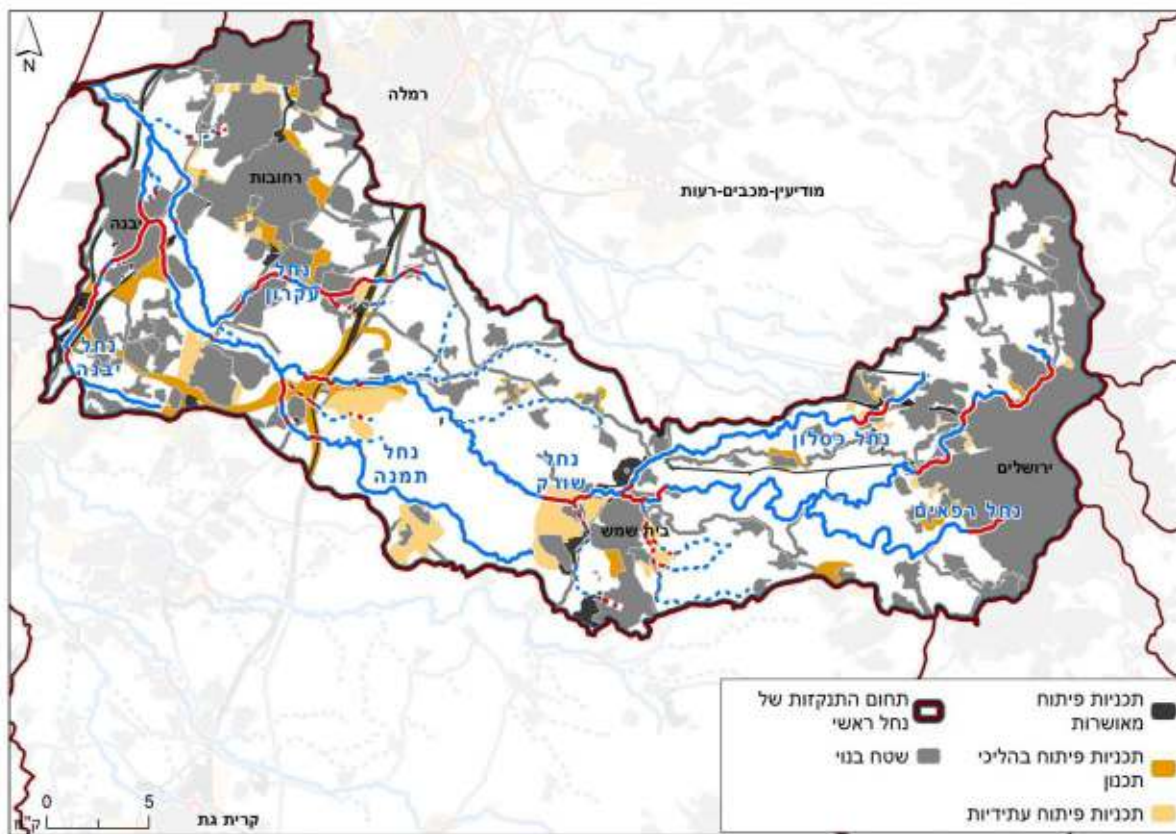


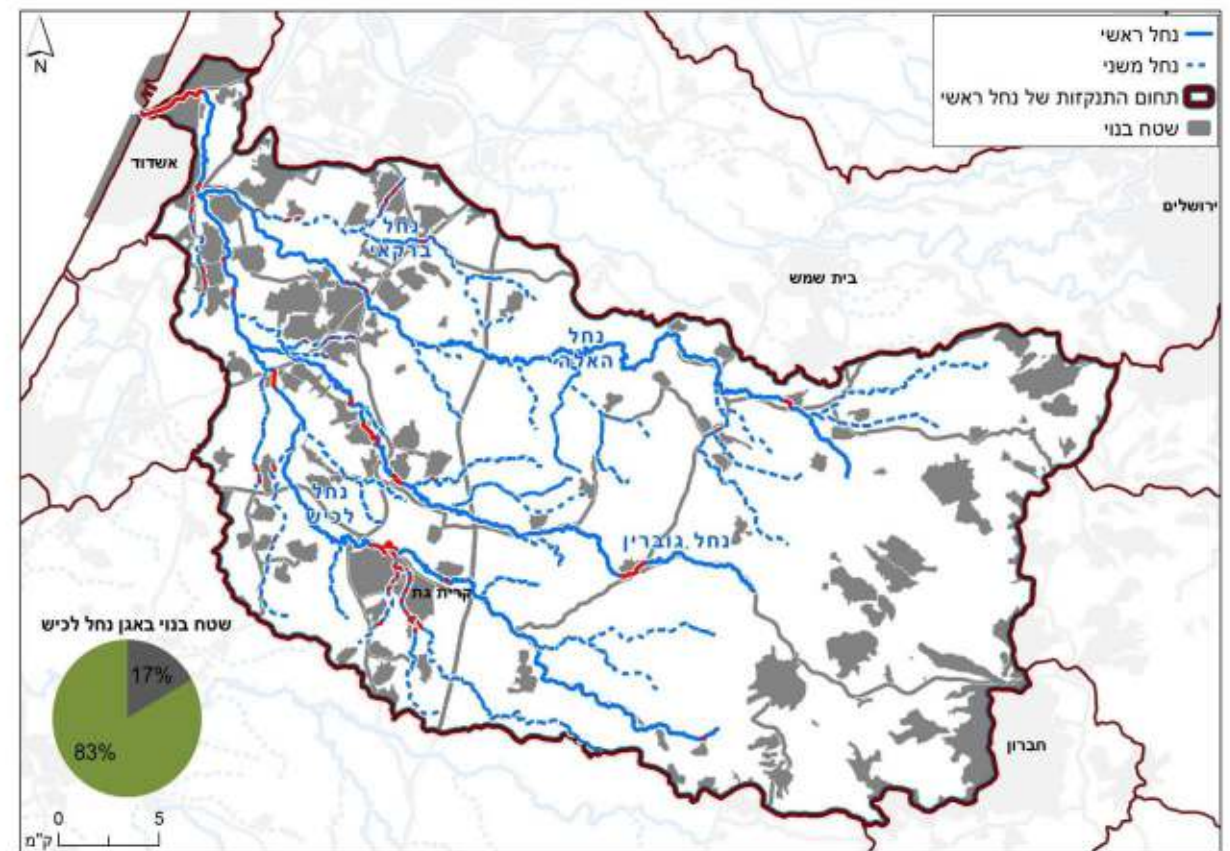
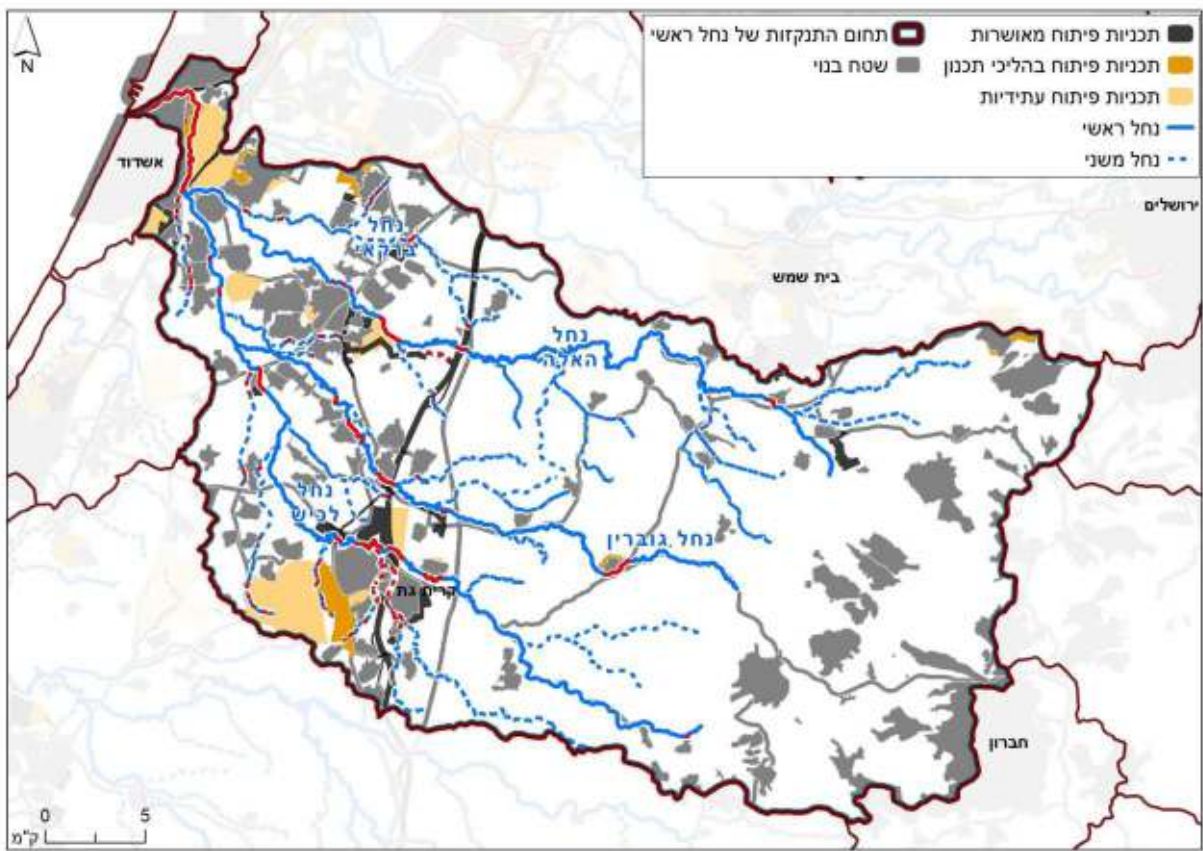
נזקי ההצפות בהסתברות 1:100 היא למעלה מ-2.5 מיליארד ₪











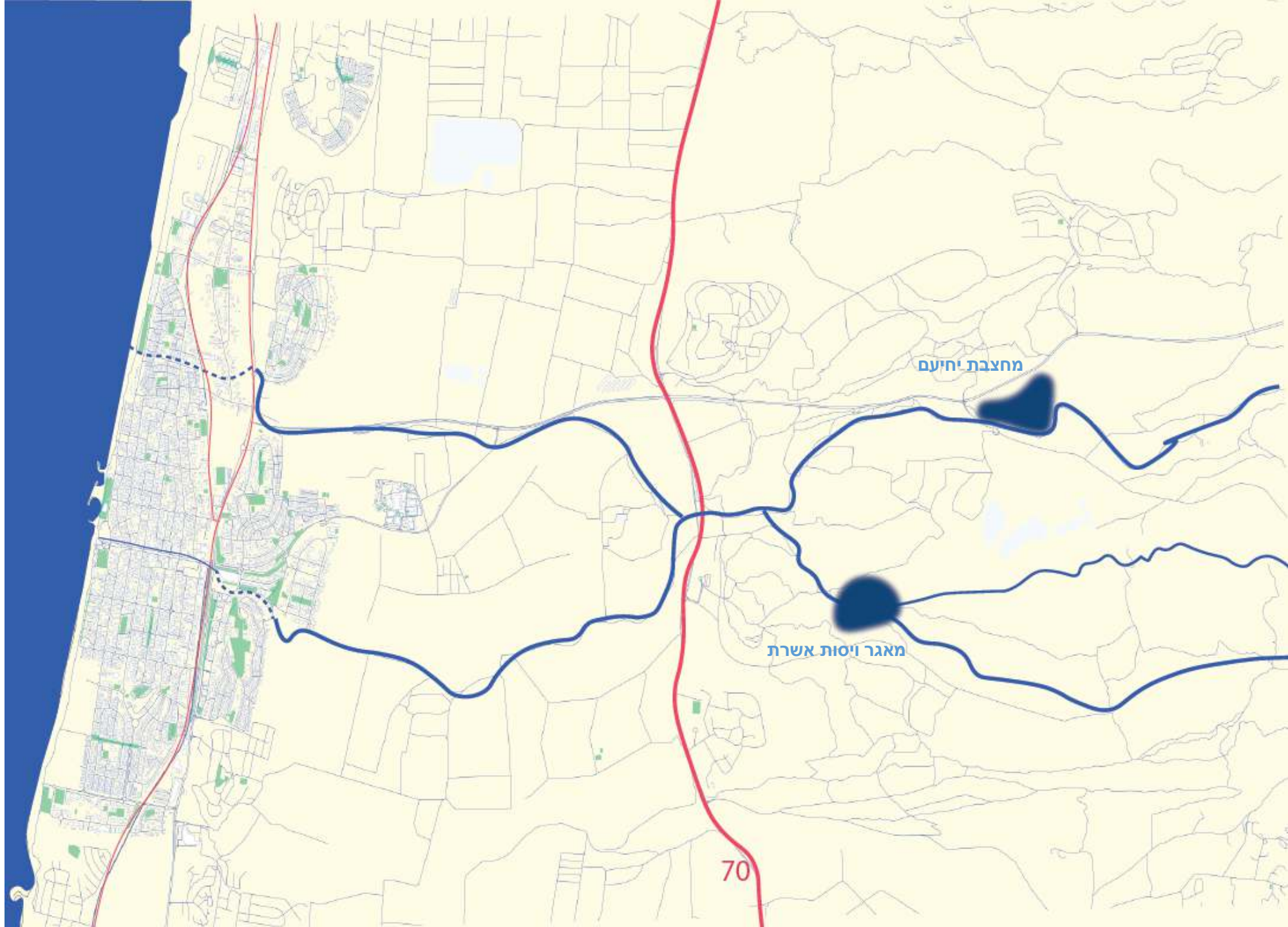




ועדת היגוי | חלופה 0 - קבועים בכל החלופות

עד 24 קומות 

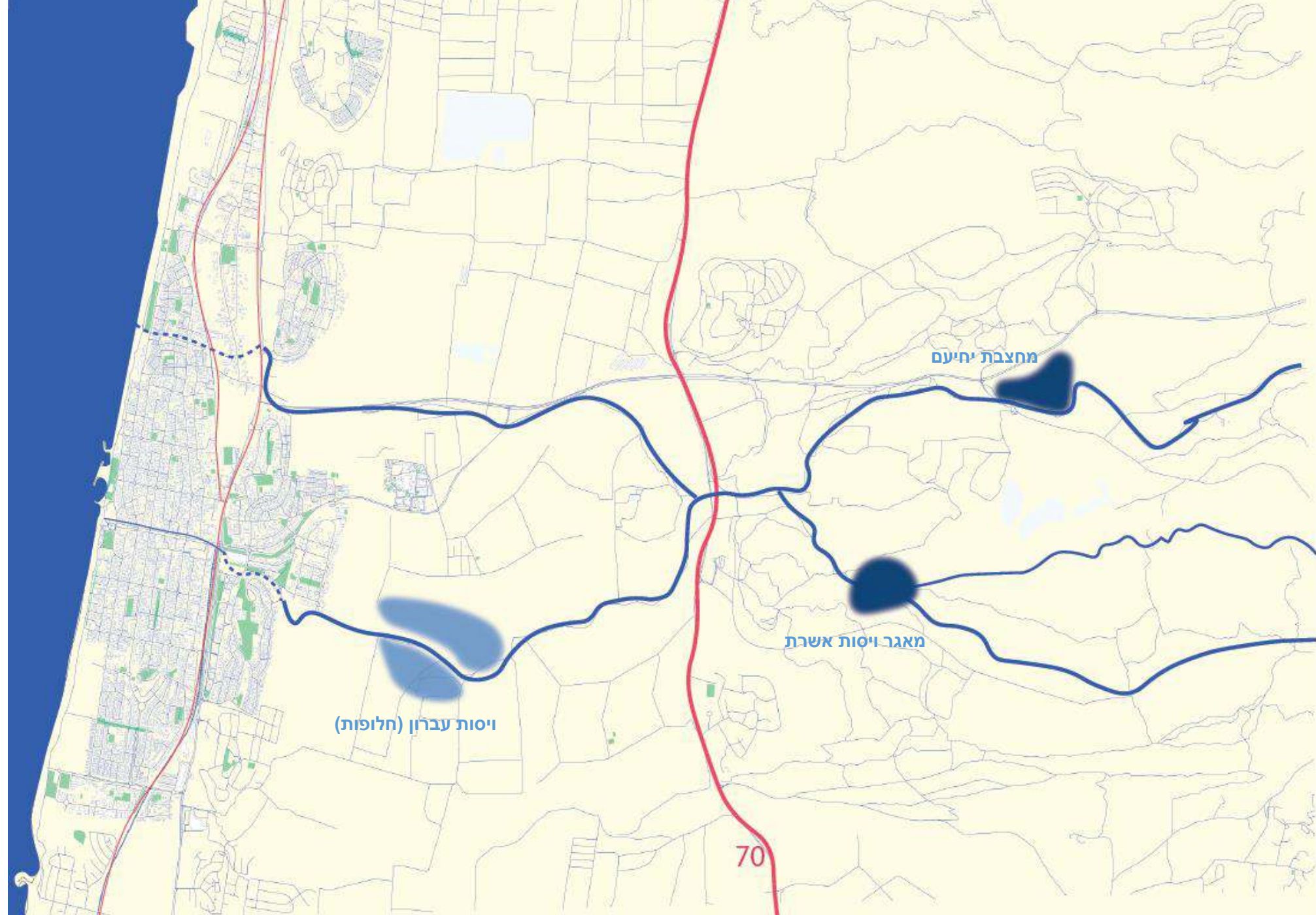




מחצבת יחיעם

מאגר ויסות אשרת

70

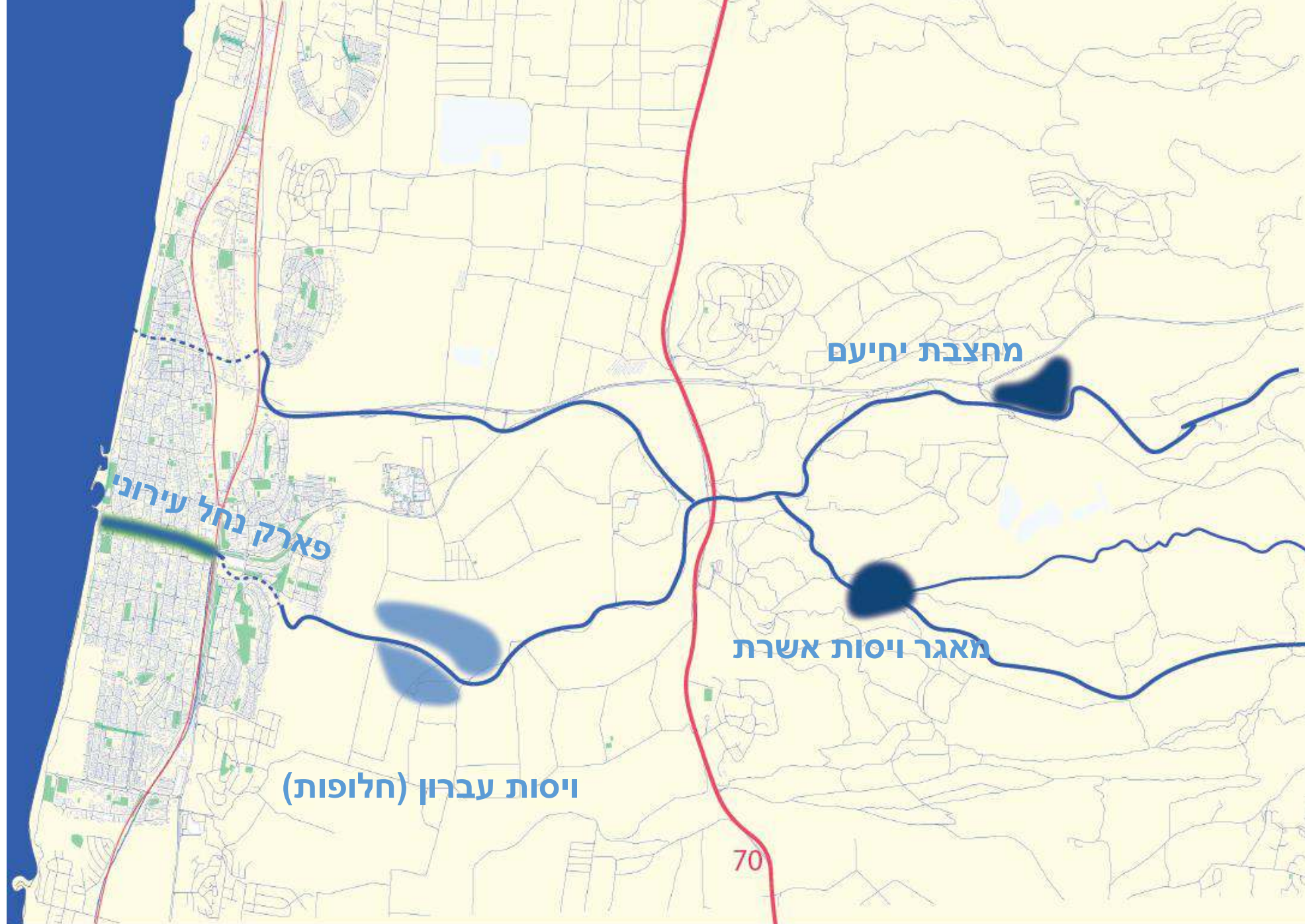


מחצבת יחיעם

מאגר יסונו אשרת

יסונו עברון (חלופות)

70



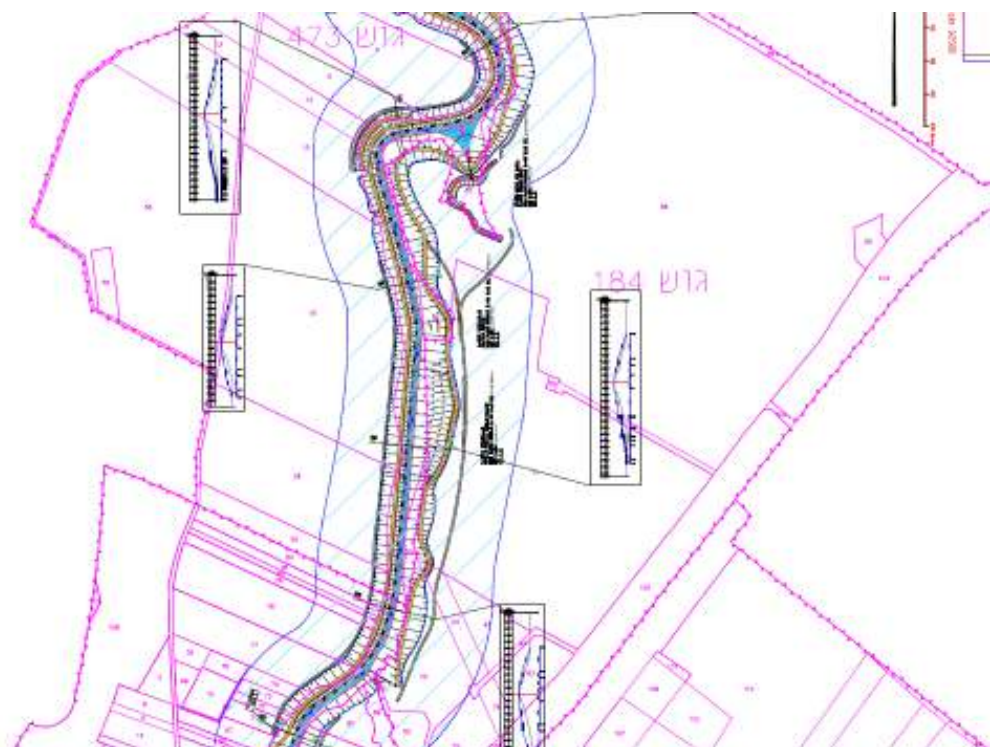
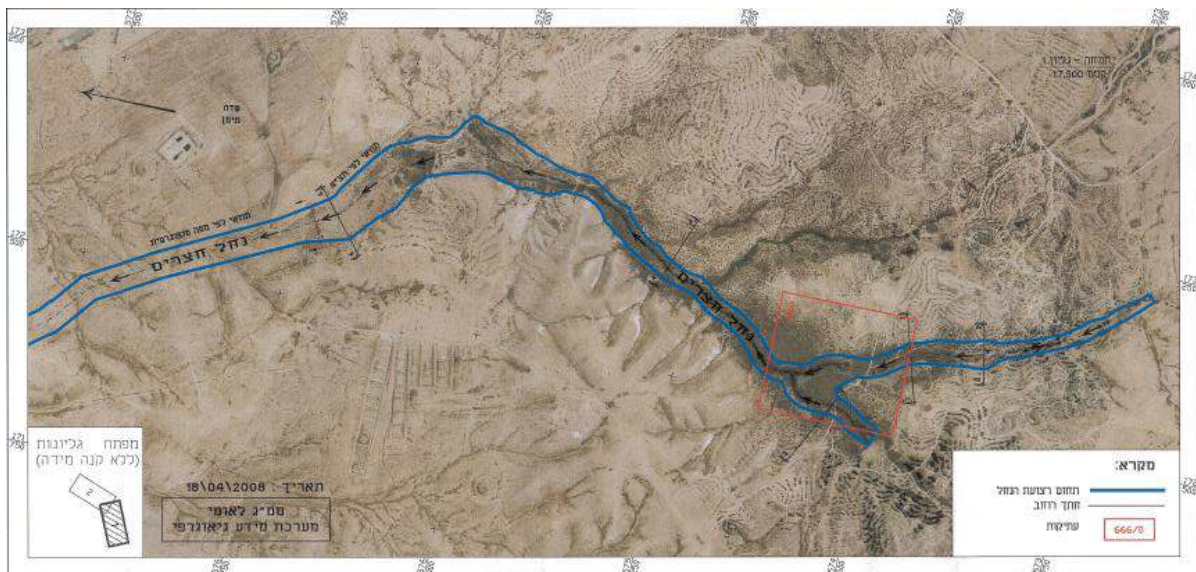
מחצבת יחיעם

פארק נחל עירוני

מאגר ויסות אשרת

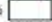

ויסות עברון (חלופות)

70



תכנית אב למרחבי הנחלים שורק-לכיש

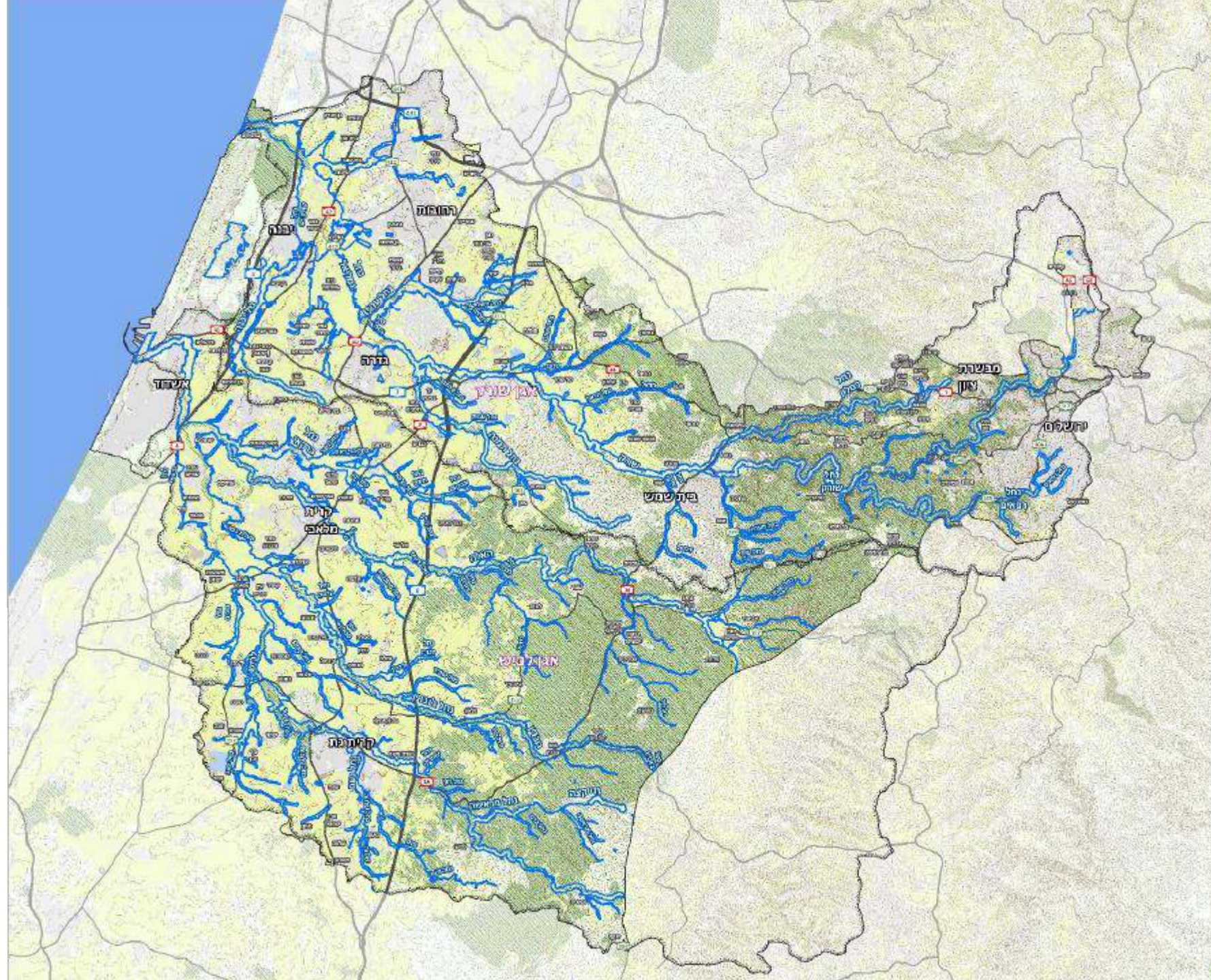
מקרא

-  אזור החשיבות עם רשות וביקור
-  גבול רכונול
-  גבול אקו-פארק

שטחים מוגנים (שמורות טבע, נחלים לאומיים ויערות)

שימושי קרקע*

-  שטח ברי
-  שטח כפר
-  שטחים מועדפים
-  אקו-פארק
-  מקורות מים



ליצירת קובץ נתונים המפורטות ב-2018



ק"מ 0 2 4 6 1:100,000

רשות כחל וביקור
שורק לכיש

4

נגר: גישה חדשה לניקוז עירוני

כתובה - מיכל צרפתי • רינת שפרן • ג'ניס גוטמן • ינאו סמיעה •



Photographer: Gergely C. Lerner / Shutterstock.com

קיימות וסביבה ככלי פיתוח בשלטון המקומי

מדריך יישומי לרשויות המקומיות

עורכות • ד"ר מיכל צרפתי • רינת שפרן



מחשק
 ותכנית יישום מדע בטמאיל
 המרכז לשימור הסביבה והאקולוגיה בארץ ישראל

מכון תל אביב

